



LIONS MANSION

News Release



Family First. もっと自由に。ずっと快適に。

2008年5月8日

各位

株式会社大京
執行役グループ広報部長 落合 英治

首都圏2棟目 大京のフラッグシップブランド「ザ・ライオンズ」

「ザ・ライオンズ武蔵野」販売開始

5月10日(土)より登録受付開始

株式会社大京(本社:東京都渋谷区、社長:田代 正明)は、東京都武蔵野市において「ザ・ライオンズ武蔵野」(地下1階、地上5階建て、総戸数93戸)を建設しておりますが、5月10日(土)より10戸の登録受付を開始することといたしましたので、お知らせいたします。

「ザ・ライオンズ武蔵野」は、全国で5棟目、首都圏で2棟目にあたる大京のフラッグシップ「ザ・ライオンズ」を冠したマンションです。

当物件は、今後駅前整備が進み、発展が見込まれるJR中央線「武蔵境」駅から徒歩8分、アジア大学通りおよび花の通学路に面した方形、平坦な角地に誕生します。行政サービス、高学歴都市、長者都市等多くの分野で評価され、東京にありながら自然と人の暮らしが共鳴しあう環境が生きる武蔵野市に立地することも魅力のひとつです。地域とのつながりとして、もともと根付いていた大ケヤキを歩道上に残し、建物に屋上緑化を施すなど環境にも配慮しました。



1フロア-3戸に対し、エレベーターを1基とするなど各住戸の独立性を高め、地下住戸には大型テラス、最上階にはインナーバルコニー(一部住戸のみ)を配するなど、配棟計画にもこだわりました。

また、「マンション緊急地震速報システム」を採用したライオンズマンションであり、さらなる進化が期待される街、武蔵境において「新たなる武蔵野の創造」を目指しております。

今回の販売予定概要は、販売戸数:10戸、間取り:2LDK~4LDK、専有床面積60.66㎡~100.15㎡。予定販売価格は5,980万円(1戸)~10,850万円(1戸)となります。なお、竣工は2009年3月を予定しております。

「ザ・ライオンズ武蔵野」の主な特徴

1. 武蔵野市のアジア大学通りおよび花の通学路に面した方形、平坦な角地に立地
2. 第一種低層住居専用地域(一部、第一種中高層住居専用地域)の約5,800㎡超の整形な敷地
3. 2007年開発、「マンション緊急地震速報システム」を採用
4. 5重のセキュリティシステム、ネット対応防犯カメラなど高度なセキュリティを採用
5. 「医師の手配・紹介サービス」、「24時間電話健康医療相談サービス」、「バトラーサービス」を導入
6. いざという時のために、防災備蓄倉庫を設置
7. 国に登録した第三者評価機関の「住宅性能評価書」付きマンション

「ザ・ライオンズ武蔵野」の主な特徴（詳細）

1. 武蔵野市のアジア大学通りおよび花の通学路に面した方形、平坦な角地に立地

武蔵野市は、全国優良都市ランキング調査において行政サービス、高学歴都市、富裕都市、長者都市、保険料・下水道料金が安い都市等多くの分野で東京都内有数と言われ、自然と人の暮らしが共鳴しあう環境が生きていると評されています。その武蔵野市において、今後駅前整備が進み、発展が見込まれる JR 中央線「武蔵境」駅から徒歩 8 分、アジア大学通りおよび花の通学路に面した方形、平坦な角地に「ザ・ライオンズ武蔵野」が誕生します。

また、東京の中心部を走る JR 中央線「武蔵境」駅からは、国際都市・「新宿」駅まで 15 分、「東京」駅まで 29 分、「吉祥寺」駅まで 5 分、「渋谷」駅まで 22 分と、いずれもスムーズなアクセスが可能です。

2. 第一種低層住居専用地域(一部、第一種中高層住居専用地域)の約 5,800 m²超の整形な敷地

都市計画法で定められた用途地域のなかでも、住宅の良好な環境が様々な規制によって保護された地域である第一種低層、第一種中高層住居専用地域において、5,800 m²超の整形な敷地を確保しています。特に第一種低層住居専用地域は、住宅を建てることのできる土地の中で最も厳しい規制があり、住宅以外の建物も高さが 10m または 12m までと制限されるなど、良好な住環境が保護されています。

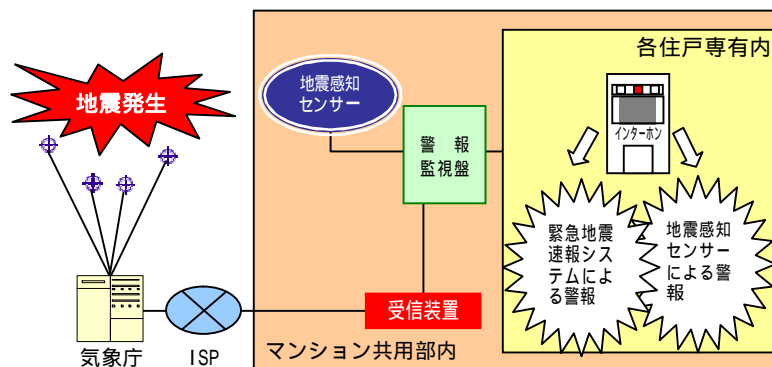
3. 2007 年開発、「マンション緊急地震速報システム」を採用

当社が 2007 年に開発した、気象庁が提供する緊急地震速報を活用した「マンション緊急地震速報システム」を採用しました。

➤ 「マンション緊急地震速報システム」の概要

1. 地震発生後、気象庁から提供される緊急地震速報をマンション内にある受信設備が受信。
2. 受信装置が地震データを解析し、データを震度 5 以上、3 以上かつ 5 未満の予測地震に対し、マンション内にあるインターホン用の警報監視盤を通して各住戸のインターホンへ配信し、2 種類の警報パターンで各住戸にテレビモニター部分および音声にて発信。
3. 震源地が近い場合の対応としては、気象庁の提供する緊急地震速報のデータ受信より極力早く知らせるために、マンション内に地震感知センサーを設置し、各住戸へ警報を発信。

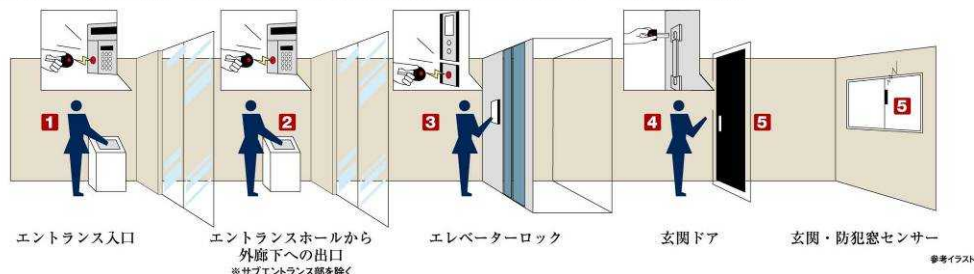
➤ システム概念図



4. 5重のセキュリティシステム、ネット対応防犯カメラなど高度なセキュリティを採用

- 5重で守る非接触型キー対応の「5×Lock(quinto)ロックシステム」を採用

[都市居住空間に欠かせない防犯性を追求した5(quinto)×ロックシステム] ※サブエントランス部を除く



Lock1 エントランス入口

非接触キー対応オートロックシステム
ハンズフリーのカラーTV モニター付きインターホン

Lock2 エントランスホールから外廊下への出口

非接触キー対応オートロックシステム

Lock3 エレベーターロック

非接触キー対応オートロックシステム
エレベーター内防犯カメラ
「地震管制運転システム」導入

Lock4 玄関ドア

複製困難なディンプルキーのダブルロック
防犯サムターン仕様の玄関ドア
こじ開けに強い鎌付きデッド錠を採用

Lock5 玄関・防犯窓センサー

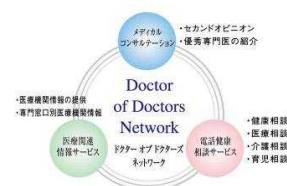
全住戸の窓と玄関に防犯センサーを設置
(一部窓を除く)
外廊下側窓に可動ルーバー付き面格子を標準
装備(一部窓を除く)

- セントラル警備保障と連携した24時間体制のL.O.G.システム
「ザ・ライオンズ武蔵野」では、セントラル警備保障㈱と提携して24時間遠隔管理する先進のセキュリティシステム「L.O.G.(ライオンズ・オンライン・ガード)システム」を導入。
- ネット対応の防犯カメラシステム
敷地内、駐車場、自転車置き場などに防犯カメラを計10台設置しています。モニターされた画像は一定期間録画・保存され、またネット対応の防犯カメラシステム「MARGUS(マーガス)」の導入により、ご入居者はマンション内のお手持ちのパソコンで防犯カメラのモニタリングが可能です。(プライバシーを考慮し、全ての画像を見ることはできません。)
- 駐車場・バイクスペース・駐輪場を地下に設置(一部を除く)
地下に設置されている駐車場・バイクスペース入り口には、リモコン操作可能なシャッター、駐輪場入り口には非接触キー対応オートロックエレベーターを設置しました。



5. 「医師の手配・紹介サービス」、「24時間電話健康医療相談サービス」、「バトラーサービス」を導入

- 「医師の手配・紹介サービス」
医学界の各専門分野を代表する医大教授、名誉教授等で組織するドクターオブドクターズ評議員会が総合相談医となり、適切な専門医を紹介します。



- 「24時間電話健康医療相談サービス」
24時間、年中無休で日々の健康に関するご相談を承ります。
そのほか、各種医療関連情報もニーズに応じて提供します。
- 「バトラーサービス」
入居者により快適に生活してもらうために、メインエントランスホールにバトラーデスクを設置。生活のあらゆることに、豊かな専門知識を持って応えるバトラーを配し、上質なホスピタリティを提供します。

6.いざという時のために、防災備蓄倉庫を設置

非常時に備え、入居者専用の防災備蓄倉庫をご用意。給水用タンクや担架、救急工具セットなどを備えてあります。



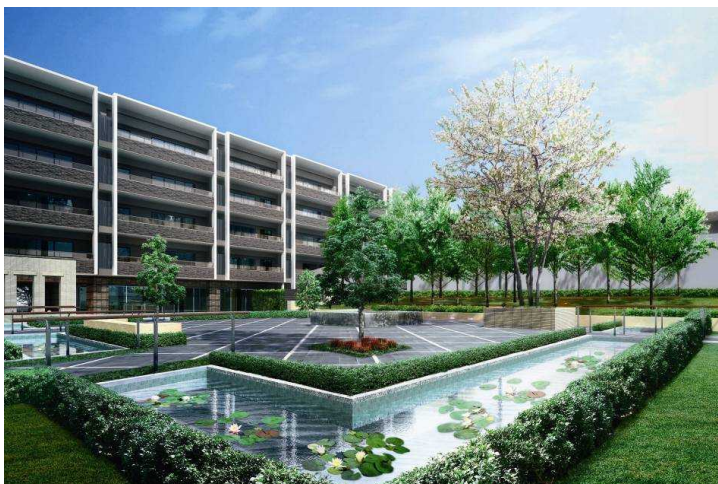
7.国に登録した第三者評価機関の「住宅性能評価書」付きマンション

国（国土交通大臣）に登録した第三者評価機関のチェックを受けて、設計段階における「設計住宅性能評価書」（取得済）と、完成段階における「建設住宅性能評価書」（申請中）の、2つの「住宅性能評価書」が付いたマンションです。

「ザ・ライオンズ武蔵野」ホームページ

<http://lions-mansion.jp/MJ061080/>

「ザ・ライオンズ武蔵野」完成予想図



「ザ・ライオンズ武蔵野」現地案内図



今回の販売概要

- ・ 販売戸数 : 10戸(予定)
- ・ 間取り : 2LDK~4LDK(予定)
- ・ 専有床面積 : 60.66㎡~100.15㎡(予定)
- ・ 販売価格 : 5,980万円(1戸)~10,850万円(1戸)
- ・ 登録受付 : 2008年5月10日(土)~5月15日(木)(予定)

「ザ・ライオンズ武蔵野」の全体概要

- ・ 所在地 : 東京都武蔵野市境2丁目1303番1他(地番)
東京都武蔵野市境2丁目24番以下未定(住居表示)
- ・ 交通 : JR中央線「武蔵境」駅下車徒歩8分
- ・ 地域・地区 : 第一種低層住居専用地域・第一種高度地区
第一種中高層住居専用地域・準防火地域・第二種高度地区
- ・ 建ぺい率 : 40%(第一種低層住居専用地域)
60%(第一種中高層住居専用地域)
- ・ 容積率 : 80%(第一種低層住居専用地域)
200%(第一種中高層住居専用地域)
- ・ 敷地面積 : 5,830.69㎡(登記記録)
- ・ 建築面積 : 2,675.63㎡
- ・ 建築延面積 : 10,436.16㎡(容積対象外面積3,935.07㎡を含む)
- ・ 構造・規模 : 鉄筋コンクリート造、地下1階・地上5階建、陸屋根、共同住宅
- ・ 総戸数 : 93戸(住居93戸)
- ・ 専有床面積 : 60.61㎡~113.81㎡
- ・ 間取り : 2LDK~4LDK
- ・ 駐車場台数 : 77台
- ・ 管理形態 : 区分所有者全員で管理組合を構成し、管理組合より管理受託者(株式会社大京アステージ)へ委託、管理員通勤方式
- ・ 着工日 : 2007年12月21日
- ・ 竣工日 : 2009年3月19日(予定)
- ・ 入居開始日 : 2009年3月25日(予定)
- ・ 設計・監理 : 株式会社南條設計室
- ・ 施工 : 佐藤工業株式会社
- ・ 事業主・売主 : 株式会社大京

以 上

このニュースリリースに関するお問い合わせ先

株式会社大京 グループ広報部広報室(関山・宇田) : 03-3475-3802

記事として掲載していただく場合のお問い合わせ先

フリーダイヤル 0120-117406

ライオンズマンションサイト <http://lions-mansion.jp/>