

2012年8月23日

各 位

DAIKYO 株式会社大京

大京の戸建ブランド「アリオンテラス」第2弾 「アリオンテラス蘆花公園」販売開始

全住戸南向き・耐震等級2取得の長期優良住宅

株式会社大京（本社：東京都渋谷区、社長：山口 陽）は、昨年創設した戸建ブランド「アリオンテラス（ALION TERRACE）」の第2弾として「アリオンテラス蘆花公園」（東京都世田谷区）の販売を開始いたしますので、お知らせいたします。

戸建事業の概略

当社の開発事業は、現在ファミリー向けマンションを主力にしておりますが、今後、少子・高齢化の進展や、人口・世帯数の減少、お客さまニーズの多様化等により、マンション分譲事業をめぐる外部環境が著しく変化することが予想されます。

そのような環境の中で、様々なお客さまニーズに対応する、商品ラインアップの構築が求められると考え、現存するリソースを生かしつつ、マンション事業とシナジー効果が見込める戸建事業に、昨年参入し、第1弾として横浜市中区で「アリオンテラス横濱山手（総戸数7戸）」を分譲いたしました。

当社の戸建事業のコンセプトは、マンション供給エリアと同じエリアで行う「都市型戸建」事業です。マンション事業より得られた土地・顧客情報を生かしながら都市型立地にこだわり、かつ全体の敷地にまとまりのある、戸建て分譲を目指すものです。

「アリオンテラス蘆花公園」の主な特徴

1. 「都立蘆花恒春園」に隣接する立地環境
2. 全戸南向きで開放的なランドスケープ
3. 環境と調和した「パッシブデザイン」
4. 国土交通省認定「長期優良住宅」
5. 天然素材を利用した、自然を感じるインテリア
6. 生活利便性を高めるライオンズオリジナル商品
7. 電子ピタットキーシステムを採用



完成予想図

「アリオンテラス蘆花公園」の詳細

1. 「都立蘆花恒春園」に隣接する立地環境

武蔵野の豊かな自然に覆われた「都立蘆花恒春園」に隣接する「アリオンテラス蘆花公園」は野鳥の歌声を聴き清々しい緑の風に吹かれる、閑静な場所に位置しております。



現地地図

2. 全戸南向きで開放的なランドスケープ

駐車場は全戸屋外に配置し、3カ所にまとめることで区画間のゆとりを確保し開放感を実現しました。また前面道路が11メートルとなっているため通風・採光にも配慮した配棟となっており、住棟も稀少な南向きプランにしております。



敷地配置図

3. 環境と調和した「パッシブデザイン」

「パッシブデザイン」とは自然の力を利用して心地よい住環境をつくることをいいます。例えば寒い冬には太陽光を利用して室内に暖かさを迎え、暑い夏には涼やかな風を取り入れるなど、設備や機器に頼らず「自然な心地よさ」を創出する環境にやさしいデザインです。「アリオンテラス蘆花公園」では「緑」・「風」・「光」・「水」の力を借り、これを実践しています。



GREEN

緑をデザインする。

植栽により風の通り道をつくり
自然光をコントロールします。



WIND

風をデザインする。

南南西の夏場の風向きに配慮し
効果的に窓を配置しました。



SUN

光をデザインする。

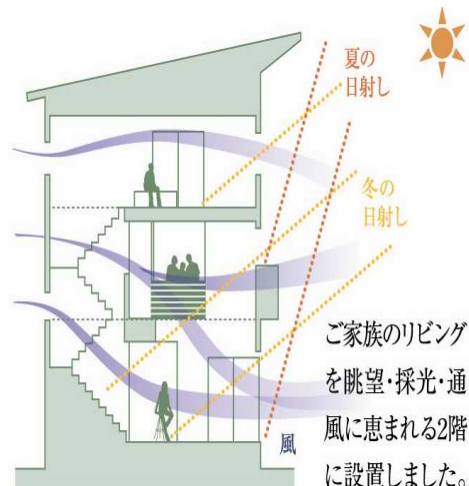
冬は自然光を積極的に採り込み
夏は遮るようLowEガラスを採用。



WATER

水をデザインする。

植栽の水やりなどに有効活用で
きる雨水貯留タンクを設置。



イラスト概念図 ※太陽の位置は時間帯・季節によって変わり、一定ではありません。

4.国土交通省認定「長期優良住宅」/住宅性能評価書「耐震等級2」

平成 21 年に「長期優良住宅の普及の促進に関する法律」が施行され、高い基準に適合した住宅だけが長期優良住宅として国土交通省により認定されます。「アリオンテラス蘆花公園」はこの認定を受けており、数世代に渡って快適に暮らしていただける長寿命邸宅です。

また、「アリオンテラス蘆花公園」は2つの「住宅性能評価書」を取得予定です。「住宅性能評価書」とは国土交通大臣の登録を受けた第三者評価機関が、共通のルールに基づいて住宅の性能を、客観的に評価したものです。

国土交通省が認める安心の証「長期優良住宅」

「アリオンテラス蘆花公園」は、7つの基準をすべて満たし、「長期優良住宅」の認定を受けています。

耐震性能 地震に強く倒壊しにくい安心の家	維持管理・更新の容易性 メンテナンスの容易な家	劣化の対策 数世代にわたり住宅の構造躯体が使用できること
省エネルギー対策 地球と家計にやさしい家	住宅の規模基準 必要な広さが確保された暮らしやすい家	居住環境への配慮 地域の街並みと調和した家
		維持保全の方法 定期点検、補修の計画がつけられていること

地震に強い「耐震等級2」(耐震余裕度1.25倍)。

建物の強さを表す指標として数百年に1度程度発生する地震力の1.25倍の力に対して倒壊・崩壊しない程度の建物を「耐震等級2」(耐震余裕度1.25倍)としています。



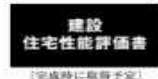
鋼管杭工法(エクスパイル工法)

「アリオンテラス蘆花公園」は堅固な地盤まで杭を打ち、さらなる耐震性を追求しました。



2つの「住宅性能評価書」を取得予定

国土交通大臣の登録を受けた第三者評価機関が、共通のルールに基づいて新築戸建等の性能を評価し、表示したものです。



〔完成時に取得予定〕
(2012年6月現在)

5.天然素材を利用した、自然を感じるインテリア

「アリオンテラス蘆花公園」では、室内にいながら自然のやさしさを感じられる邸宅とするため、床材には天然木の突板フローリング、キッチン天板には御影石を使用するなど、天然素材を積極的に採用し、蘆花の森に包まれているかのような、安らぐ心地よさを感じていただける邸宅を目指しています。



6.生活利便性を高めるライオンズオリジナル商品の採用

家族一人ひとりが家で過ごす時間をもっと快適にするために、ライフスタイルや世代の異なる方と意見を交わして開発した、大京オリジナル仕様の設備を標準採用しています。

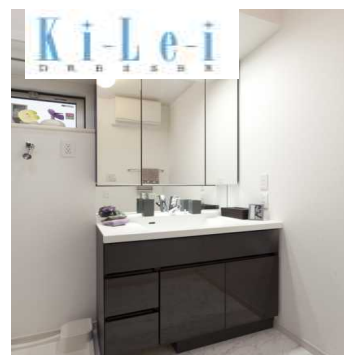
デザインも美しい“L's KITCHEN”

女性らしい細やかな目線から使いやすさを追求。収納効率を高め、ゆとりある調理スペースを確保し、先進的な設備と高いデザイン性を進化させた、大京のオリジナルキッチンです。



キレイをつくる洗面化粧台“Ki-Le-i DRESSER”

女性とプロのヘアメイクアップアーティストの声を反映し、メイクをしやすい照明や収納スペースに工夫を凝らしました。女性と空間をキレイにする洗面化粧台です。



7.電子式ピタットキーシステムを採用

ドア外部のリーダー部のボタンを押して、シールやカードを近づけるだけで簡単に施解錠ができ、またお財布やカードケースに入れたままでも操作可能です。

室内側の2ヶ所に設置した電動サムターンでピッキングによる犯罪を防止。玄関錠は不正解除防止に対応したディンプルキーを採用しています。

Security System [セキュリティシステム]

ボタンを押してピタットキーのカードやシールをかざすだけで施解錠が可能です。



参考写真

電池式ピタットキーシステム

ドア外部のリーダー部のボタンを押して、シールやカードを近づけるだけで簡単に施解錠ができます。

お財布やカードケースに入れたままでも操作可能だからとても便利！

POINT 1 施解錠時に音と光でお知らせ
施解錠状態が耳と目で確認できるので安心です。

POINT 2 タッチするだけでラクラク施解錠



※ピタットキーはリーダー部から2cm(シールタイプは1cm)以内に近づければ非接触で作動します。参考イラスト

POINT 3 安心感のあるピッキング防止機能

室内側の2ヶ所に設置した電動サムターンでピッキングによる犯罪を防止。玄関錠は、不正解除防止に対応したディンプルキーを採用。

POINT 4 選べる鍵スタイル

ピタットキーには「カードタイプ」「シールタイプ」合計5枚を標準装備。

※カードタイプ標準装備3枚/シールタイプ標準装備2枚

物件概要

- ・所在地：東京都世田谷区粕谷1丁目365番4他（登記記録）
- ・住居表示：東京都世田谷区粕谷1丁目17番以下未定
- ・交通：京王線「千歳烏山」駅より徒歩14分
- ・地域・地区：第一種中高層住居専用地域、第2種高度地区、準防火地域
- ・建ぺい率：60%
- ・容積率：200%
- ・構造・規模：木造3階建、枠組壁工法（2×4工法）
- ・総戸数：8戸（住戸）
- ・販売戸数：未定（住戸）
- ・間取り：3LDK～4LDK
- ・敷地面積：78.69㎡～99.42㎡
- ・建物面積：99.36㎡～111.84㎡
- ・価格：未定
- ・建物竣工日：2012年9月28日（予定）
- ・入居開始日：2012年10月3日（予定）
- ・売主：株式会社大京
- ・設計・施工：イトーピアホーム株式会社

「アリオンテラス蘆花公園」ホームページ (<http://lions-mansion.jp/MU113002/top.html>)



※掲載の地図は略図のため、省略されている道路等があります。
※方位記号は若干誤差があります。

このニュースリリースに関するお問い合わせ先 大京 広報室（今福・河守）
：03-3475-3802

販売に関するお問い合わせ先（アリオンテラス蘆花公園 現地販売センター）

お問い合わせ先 0120-983-886 定休日：火・水曜日