

2014年5月8日

各 位

DAIKYO 大京グループ

大京グループのリフォーム・インテリア事業 大京エル・デザイン 新商品「L's PACK Interior (エルズパックインテリア)」発売 プロが考案した新築同様のコーディネートを一リフォームに

大京グループのリフォーム・インテリア事業を手掛ける株式会社大京エル・デザイン（本社：東京都渋谷区、社長：岡田洋一）は、このたび株式会社トッパン・コスモ（本社：東京都港区、社長：石田義行）と協働して、木製建具とフローリングのインテリアカラーをデザインごとに組み合わせるパッケージ商品化した「L's PACK Interior (エルズパックインテリア)」(以下、「エルズパックインテリア」と表示) を発売することとなりましたのでお知らせいたします。

■開発の経緯

大京エル・デザインはこれまで、お客さまのライフステージに合わせて、リフォームとインテリアのトータルソリューションを提供する大京グループの会社として、さまざまなリフォーム商品を提供してまいりましたが、お客さまがリフォームする際に、建具（ドア等）やフローリングの種類やカラーを一つひとつ選んで決めていくのはかなりの時間を要します。新築のライオンズマンションでは、建具と床材を組み合わせたインテリアカラーセレクトプランをご用意させていただいており、お客さまにはそのパッケージ化された数種類のプランの中からお選びいただけますが、リフォームの場合はそのようなプランがこれまでになかったため、お客さまにそれぞれの部位ごとにその都度選択いただくお手間を解消することが課題となっておりました。

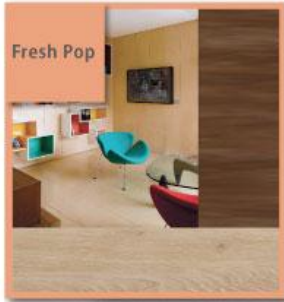
今回ご提案する「エルズパックインテリア」は、この課題に着目したもので、マンションリフォームに豊富な実績と経験を持つ大京エル・デザインと、国内の新築マンション市場における建具やフローリングの化粧シート企画・販売ではシェア実績トップクラスの株式会社トッパン・コスモ(以下「トッパンコスモ」)が、それぞれのノウハウを結集し、新築同様のトレンドを取り入れ、お客さまのライフスタイルに合わせてセレクトが可能なパッケージ商品として発売することとなりました。



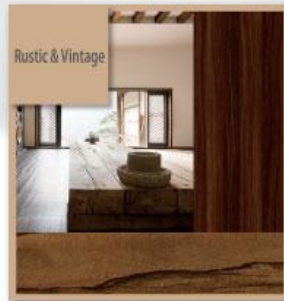
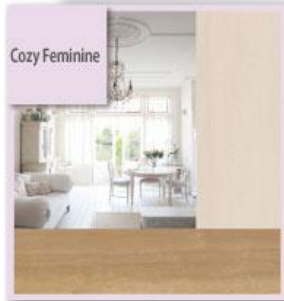
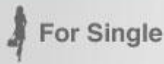
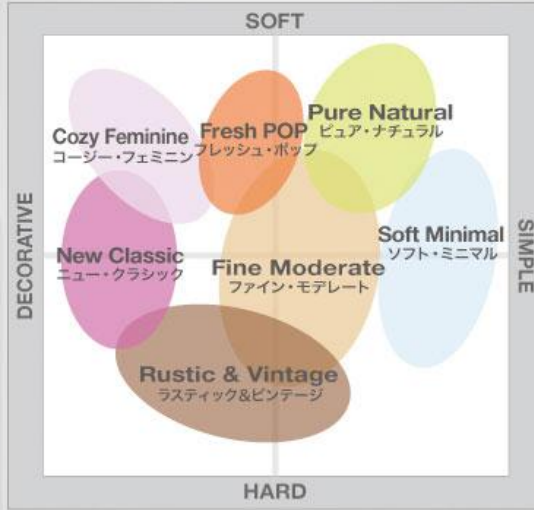
**リフォームであなたらしさが見つかる！
新築同様のトレンドインテリアパック**



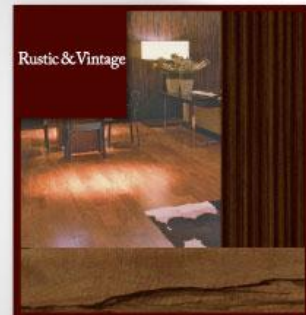
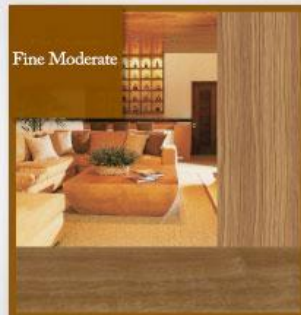
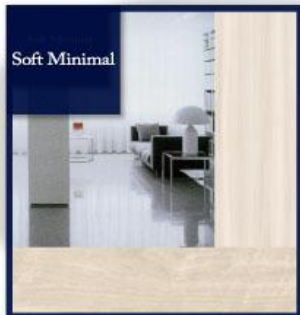
INTERIOR STYLE CONCEPT



イメージチャート



Upgrade



■商品の概要

「エルズバックインテリア」は、マンションリフォームに新築同様のトレンドインテリアを取り入れた住空間をご提案すべくパッケージ化した商品です。トッパン・コスモのオリジナルブランド「101 エコシート」を採用した高意匠・高品質が特徴です。

■主な特徴

①10種類から選べるトレンドパッケージ提案

多様化する個人の感性や住居スタイルに対応すべく、最新のインテリアパッケージ（木製建具とフローリング）の中から、お客さまのお好きなプランをお選びいただけます。木肌感や木目の表情を追求した新築同様のインテリアは7プラン、また、ツヤのあるハイグロス意匠の建具により高級感をプラスしたインテリアは3プラン、全10プランをご用意しました。

②高意匠・高品質の「101 エコシート」を採用

トッパン・コスモオリジナルの、建具とフローリングの表面化粧シート「101 エコシート」を採用。国内外の最新トレンドを取り入れた本物の木の質感をシートで表現したデザイン性とコーディネート性は、新築マンション市場でも高い評価を得ております。また、有害物質が出にくいオレフィンシートを使用し、耐傷性・耐久性にも優れています。

このニュースリリースに関するお問い合わせ先 株式会社大京 広報室（今福・河守） TEL:03-3475-3802
