

2014年10月1日

各 位

DAIKYO 大京グループ



2014年度グッドデザイン賞を受賞

住宅・住空間部門でダブル受賞
『ライオンズ立川グランフォート』
『ザ・ライオンズ一条タワー岐阜』

株式会社大京（本社：東京都渋谷区、社長：山口陽）が開発供給した2プロジェクトが、本日（1日）、財団法人日本産業デザイン振興会が主催する「2014年度グッドデザイン賞（住宅・住空間部門）」を受賞いたしましたので、お知らせいたします。

<ライオンズ立川グランフォート（東京都立川市）>

◆コンセプト：世紀を超えて住み継がれる住まいを実現する

<受賞物件の主な特長>

本物件では、立川市に存在する立川断層という災害リスクを身近なものとして受け止め、免震構造を採用するなど“攻めの防災”を施しています。また、時代の要請である高齢化への対応、建物の長寿命化、更新性と快適性の高い住空間の創造、環境配慮、周辺環境との調和を高次元で融合させ、何世代にも渡って誰もが安心して日常生活を送れる集合住宅のスタンダードを変える住み継ぐ住まいの実現を目指しました。

<受賞理由（GOOD DESIGN AWARD:HPより抜粋）>

セキュリティラインをさげ緑地としたエントランス周辺の外構が、街並みの中でポケットパークのような効果をもたらしている。また、防災計画においても周辺地域への配慮がされており、多角的に都市の環境に貢献している。また、住戸の通風についても外廊下の手摺のデザインまで含めてよく配慮されている。



<ザ・ライオンズ一条タワー岐阜（岐阜県岐阜市）>

◆コンセプト：岐阜の地力を未来へつなぐ

<受賞物件の主な特長>

本建物はJR東海道線「岐阜」駅前の市街地再開発事業として、新しい都心居住の実現を目指しました。全体としては住宅を軸に岐阜大学サテライトやビジネスホテル、店舗などの多様な施設により、新たな交流を生み出しています。また駅に直結する歩行者デッキは高い利便機能を持ち、制振構造による安全性を確保、地球環境に適合する駅前タワーレジデンスとして結実しました。

<受賞理由（GOOD DESIGN AWARD:HPより抜粋）>

高級を標ぼうするタワーマンションにありがちな過剰な意匠を施すことなく、四周にシンプルにバルコニーをまわし乳白色のガラス手摺を採用した清々とした外観は評価に値する。賑わいを創出するためのペDESTリアンデッキとの連続や各種の機能との複合も駅前という立地にかなっている。



このニュースリリースに関するお問い合わせ先
株式会社大京 広報室（今福・河守） TEL:03-3475-3802

<ライオンズ立川グランフォート>

- 【1. 災害リスクの軽減】 <万が一の災害のリスクを基準に暮らしの安心という心地よさを提供する>
- ・立川断層に近接する立地を考慮し、災害に対する不安の軽減
 - ・強化された防災性能[免震構造]／災害時のライフラインの確保／防災備蓄の備え



- 【2. 立地環境との調和とゆとり】 <商業地域での快適な住環境の実現と、地域・環境との調和を図る>
- ・周辺環境に配慮し、商業地域で実現させた空地率 50%のゆとりある配棟計画
 - ・未来に誇れる環境配慮の新基準[パッシブデザイン]の採用



- 【3. 集合住宅の新基準】 <多世代に渡って、長期間心地よく住み継がれる集合住宅の新基準の確立>
- ・長期優良住宅認定を取得
 - ・高齢化への対応
 - ・可変性の高い住戸プランによる、ライフスタイル・住宅継承への対応

国土交通省規定の高い認定基準9項目		
建築物全体		専有部
居住環境	立川市の地区計画、景観条例等の遵守 地域に共生するランドスケープデザイン	バリアフリー性 高齢者配慮対策等級(共用部)は 基準を超える/等級4を取得
耐震性	免震構造の採用により 大規模地震に対する損傷レベルを低減	住戸面積 2LDK・3LDK 専有床面積/56.34㎡~83.91㎡
省エネルギー性 次世代基準採用により 省エネルギー対策等級「最高等級4」を取得	劣化対策 劣化対策等級「最高等級3」に加え 本体構造躯体は水セメント比45%以下を実現	可変性 間取り変更を容易にする 躯体天井高 約2,650mm以上を確保
メンテナンス		
	維持管理・更新の容易性 維持管理対策等級(専用配管) 「最高等級3」を取得	維持保全計画 大京グループの「大京アステージ」が きめ細やかな点検・補修を実施

◆物件写真



◆物件概要

- ・所在地：東京都立川市錦町1丁目13番17号
- ・交通：JR中央線・JR青梅線・JR南武線「立川」駅徒歩8分、
多摩モノレール「立川南」駅徒歩9分
- ・地域・地区：商業地域・防火地域
- ・敷地面積：1,758.71㎡（登記記録）
- ・総戸数：100戸（住居100戸）
- ・構造・規模：鉄筋コンクリート造、地上14階建て、陸屋根、共同住宅
- ・入居開始日：2014年3月28日
- ・設計・監理：〈意匠・設備〉株式会社日建ハウジングシステム〈構造〉東鉄工業株式会社一級建築士事務所
- ・施工：東鉄工業株式会社

<ザ・ライオンズ一条タワー岐阜>

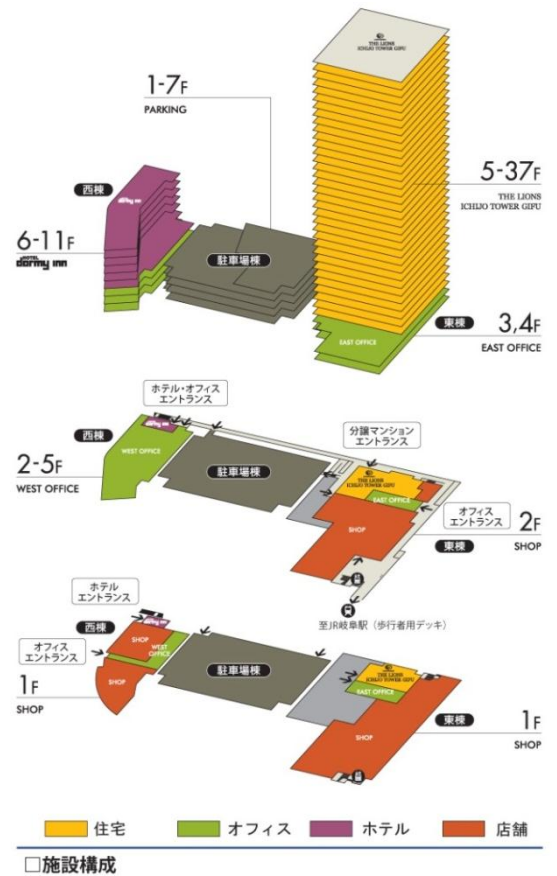
【人】 <新しい賑わいと活気づくり、新たにつくる人の流れ、新しい交流の場づくり>

- ・人の流れを誘引する駅からのアイキャッチとしての大屋根
- ・多種多様な人の交流と、人の活力を育むペDESTリアンデッキと直結したオープンスペース
- ・多用途の複合施設と合わせて賑わいを創出

【まち】

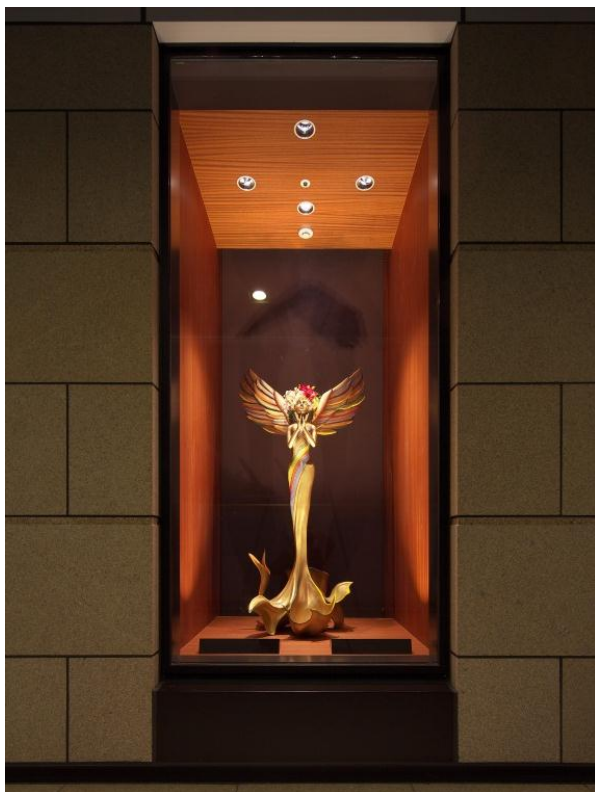
<都市としての新しい風景の創造、永住型都心住居の実現>

- ・ツインタワーのある駅前スカイラインの創出
- ・白を基調とした外観と乳白色のガラス手摺
- ・雨に濡れない屋根付きペDESTリアンデッキ
- ・住戸の変容性向上により、永住型都心居住を実現するS I構造を採用
- ・住戸内温度差を軽減しヒートショックを抑制する全室床暖房採用



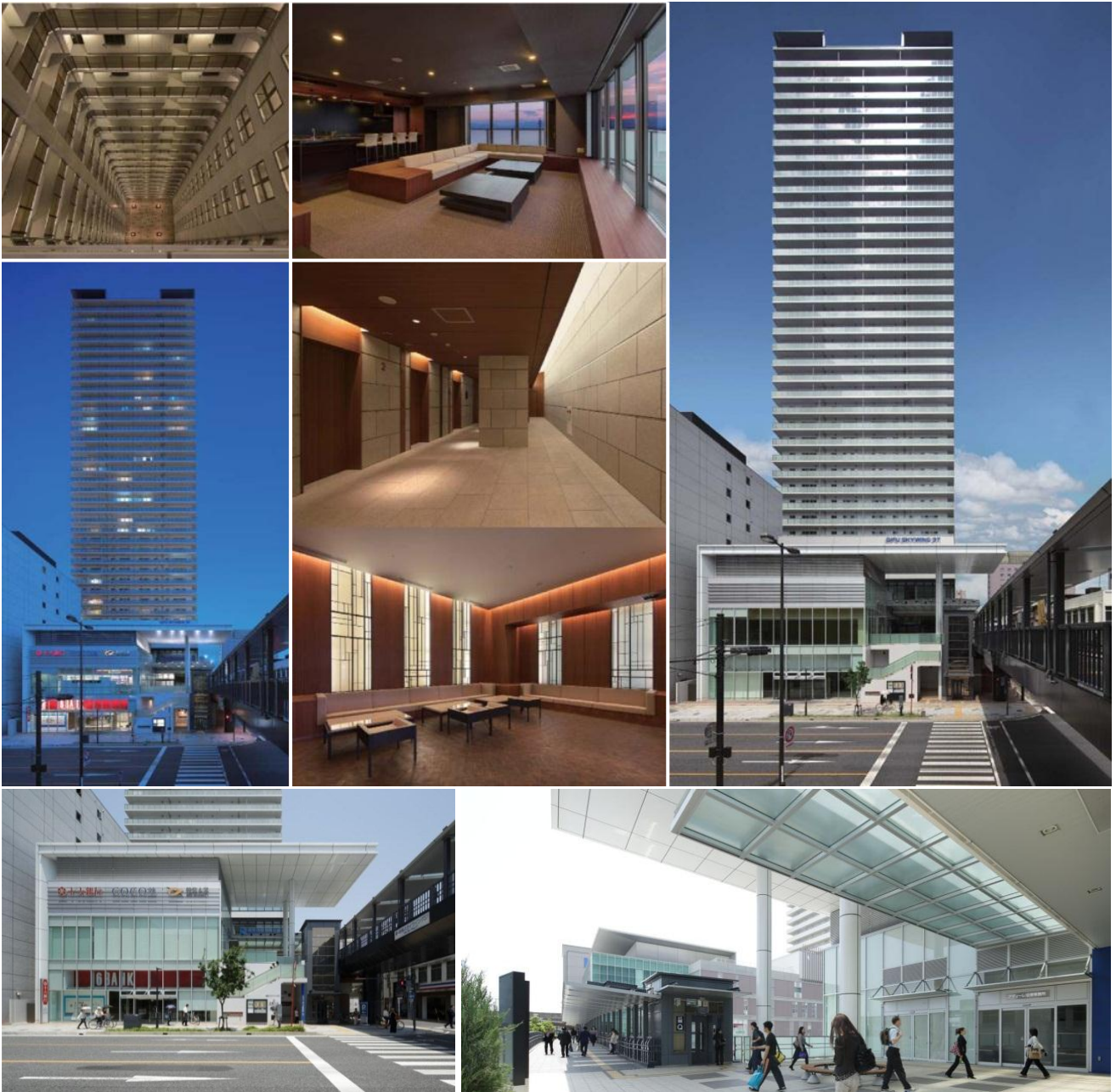
【環境】 <自然と共存してきた岐阜の古き良き文化・風情の継承>

- ・地元の魅力再生の為、地元出身アーティストのオブジェを設置
- ・地元名産の石、木、紙等の自然素材をイメージしたインテリアデザインの材料選定
- ・岐阜に住まうことの魅力を高める、岐阜城及び長良川を望むスカイラウンジ



<ザ・ライオンズ一条タワー岐阜>

◆物件写真



◆物件概要

- ・所在地：岐阜県岐阜市吉野町6丁目31番
- ・交通：JR東海道線「岐阜」駅徒歩2分、名鉄名古屋本線「名鉄岐阜」駅徒歩8分
- ・地域・地区：商業地域、防火地域、高度利用地区
- ・敷地面積：6,895.32㎡（登記記録）
- ・総戸数：272戸（住居270戸 集会室1戸 スカイラウンジ1戸）+店舗・事務所・ホテル・飲食店・物販
- ・構造・規模：鉄筋コンクリート造（一部鉄骨造）、地下1階・地上37階建て
- ・入居開始日：2012年9月25日
- ・設計・監理：日本設計・大建設 監理共同体
- ・施工：戸田建設株式会社 名古屋支店

【2014年度グッドデザイン賞 大京ホームページ】

<http://lions-mansion.jp/sumai/special/gooddesign/14design/>