

2005年5月20日

各位

株式会社 大 京
執行役員広報部長 大越 武

= 4 駅 5 路線利用可能！ =
東京メトロ千代田線「湯島」駅より徒歩1分（20m）

「ライオンズタワー上野黒門町」販売開始！

第1期・8戸を5月28日（土）から登録受付開始

株式会社大京（本社：東京都渋谷区、社長：田代正明）は、東京都台東区上野1丁目において建設しております超高層タワーマンション「ライオンズタワー（LT）上野黒門町」（地上20階建て、総戸数121戸）を、この5月28日（土）より第1期（8戸）登録受付を開始、6月5日（日）抽選のスケジュールで販売することといたしましたので、お知らせいたします。

「LT上野黒門町」は、地上20階建て、総戸数121戸（住居120戸、オーナーズラウンジ1戸）、間取りは1Rから3LDK、専有床面積34.79㎡から95.56㎡まで、竣工は2006年3月15日を予定。

第1期（8戸）の販売概要は、登録受付開始日5月28日（土）、抽選日6月5日（日）、間取り2LDKから3LDK、専有床面積63.51㎡（4戸）～90.20㎡（1戸）、販売価格帯は、5,690万円から10,990万円、最多価格帯5,700万円台・6,700万円台（各2戸）となっております。

■「ライオンズタワー上野黒門町」の主な特徴

1. 徒歩1分（20m）の東京メトロ千代田線「湯島」駅をはじめ4駅5路線利用可能
2. 上野恩賜公園など文化と歴史が息づく周辺環境
3. 「和×洋・新×旧の融合」デザインコンセプト
4. 携帯電話を利用した“セキュリティ&住宅設備コントロール”
「エミット・マンションシステム」を採用
5. 都心生活を高機能で見守るセキュリティシステム
6. すべての居室がバルコニー側にレイアウトされた開放的なプラン
7. 国が指定した第三者評価機関による「住宅性能評価書」、「超高層建築物構造性能評価書」を取得
8. 地域住民の方々の要望に応えたマンションプラン

■「ライオンズタワー上野黒門町」の商品特徴

1. 徒歩1分(20m)の東京メトロ千代田線「湯島」駅をはじめ4駅5路線利用可能

「LT上野黒門町」は4駅5路線利用可能という大変利便性の高い場所に立地しています。

しかも4駅とも徒歩6分以内という恵まれた交通アクセスです。

- 東京メトロ千代田線「湯島」駅より徒歩1分
- 都営大江戸線「上野御徒町」駅より徒歩5分
- 東京メトロ銀座線「上野広小路」駅より徒歩5分
- JR山手線・京浜東北線「御徒町」駅より徒歩6分



2. 文化と歴史が息づく周辺環境

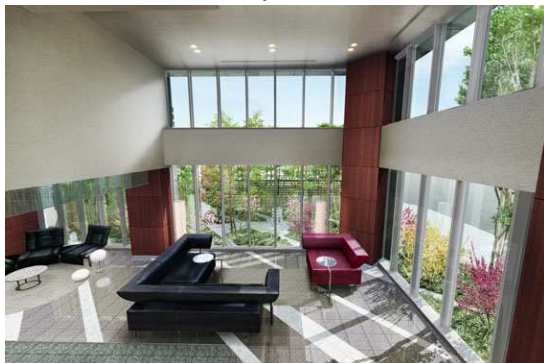
「LT上野黒門町」が位置する上野1丁目は、かつては江戸の鬼門を守る「東叡山寛永寺」の総門「黒門」の門前町として賑わいをもたらし、「黒門町」と呼ばれた由緒ある江戸時代の歴史と粋な文化を色濃く残すエリアです。付近には湯島天神(約260m)があり、西側には都立旧岩崎邸庭園(約450m)、東にはいつも賑わうアメ横商店街(約530m)。他にも徒歩圏内には、上野公園や上野動物園、国立博物館、東京都美術館などが点在し、公園、文化施設にも恵まれた環境といえます。

3. 「和×洋・新×旧の融合」デザインコンセプト

「黒門町」の土地に受け継がれてきたスピリットを「黒門町の粋」と考え、モダンなタワーライフに生かすことをテーマとし、都心にふさわしい「和×洋・新×旧の融合」をデザインコンセプトとしました。

バルコニーの壁面は、上層階ではモダンなガラス調の素材、低中層階では重厚な白・黒・紺のタイル貼り。エントランスホールは、木の温もりと石の重厚感からホテルのような上質感と安らぎに満ちています。

また、エントランスに備えたアテンションとなる黒御影石を使った重厚感ある壁のウエルカムウォール。その奥の壁は、メタリックタイルに御影石をアクセントにし、洗練された落ち着き感がかもしだされます。



<エントランスロビー完成予想図>

4. 携帯電話を利用した“セキュリティ&住宅設備コントロール”「エミット・マンションシステム」を採用

「エミット・マンションシステム」とは松下電工が提供するサービスで、マンションのインターネット常時接続環境を利用して、ご自宅のセキュリティ情報を携帯電話に知らせたり、携帯電話からエアコンや照明などをコントロールできるなど、セキュリティ&アメニティをさらにパワーアップさせるシステムです。

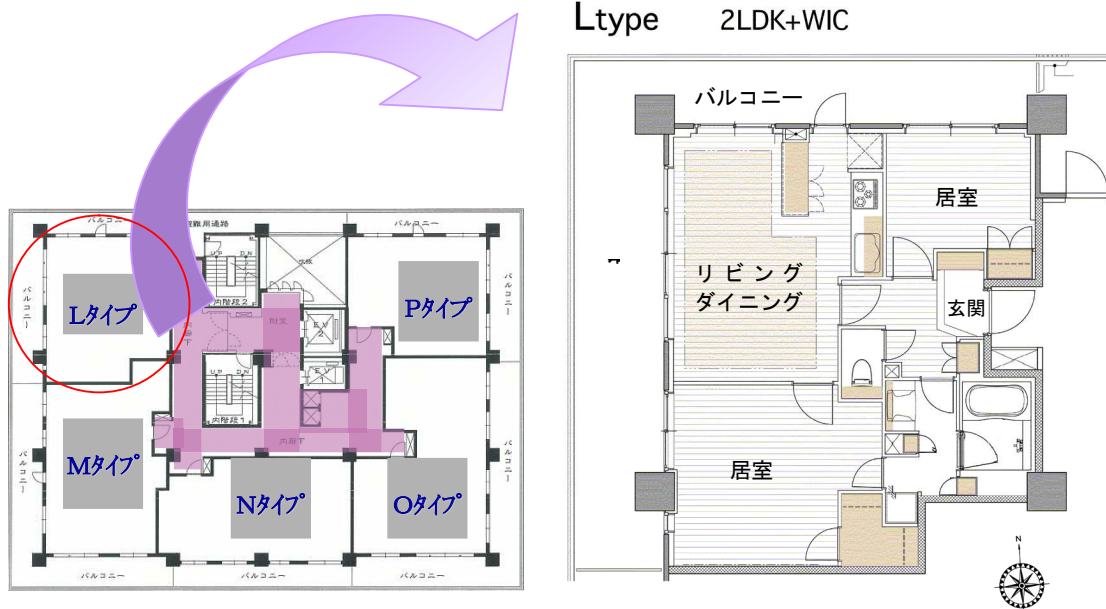
【パーソナルセキュリティ】	【生活便利サービス】	【ネットリモコン】
<p>警報メール通知 インターホンの警報システムにより、各種警報が発注すると、携帯電話にメールでお知らせします。</p> <p>防犯センサーセット・リセット 携帯電話より、防犯警戒状態の確認セット・リセットができます。</p>	<p>来客録画・メール通知 来客者が共同玄関のインターホンで呼び出すと、携帯電話・ご自宅のパソコンや情報端末で来客者の画像（静止画）を確認できます。</p> <p>宅配ボックス着荷通知 宅配便が宅配ボックスに届けられると、携帯電話（メール通知）・セキュリティインターホンに荷物が届いていることをお知らせ。</p> <p>ID認識による帰宅通知 ご入居者のIDを非接触キーで読み取り、インターホンとご家族の携帯電話に、帰宅したことをお知らせ。</p>	<p>戸締り確認・施錠 外出した後で気になる施錠を、携帯電話で確認し対応できます。※防犯上、解錠はできません。</p> <p>エアコン・照明制御 携帯電話でリビングのエアコン・照明をON・OFFできます。エアコン・照明の消し忘れを操作したり、帰宅時に明かりをつけておくこともできます。</p>

5. 都心生活を高機能で見守るセキュリティシステム

- (1) 24時間遠隔管理、L.O.G.（ライオンズ・オンライン・ガード）システム
- (2) 全日警による遠隔警備
- (3) モニター付きセキュリティインターホン
- (4) 玄関扉には、防犯センサーを設置。錠はダブルロック&ディンプルキー
- (5) 非接触キー連動オートロックエレベーター
- (6) 共用部に防犯カメラを8台設置

6. 全ての居室がバルコニー側にレイアウトされた開放的なプラン

内廊下採用のメリットとして、全ての居室がバルコニーに面した配置となり、開放的なプランになっています。また、内廊下に面した開口部は、玄関扉のみとなり、プライバシー性とセキュリティに配慮したプランです。



<16～19階平面図>

7. 国が指定した第3者評価機関による「住宅性能評価書」、「超高層建築物構造性能評価書」を取得

- (1) 「設計住宅性能評価書」(取得済み)と「建設住宅性能評価書」(取得予定)の、2つの「住宅性能評価書」を取得する、基本性能の高いマンションです。
- (2) 「超高層建築物構造性能評価書」を取得した構造安全性能に優れたマンションです。

8. 地域住民の方々の要望に応えたマンションプラン

「L T上野黒門町」のネーミングは、当初、最寄駅である東京メトロ千代田線「湯島」駅から名前を取り、「L T湯島」と名づける予定でした。しかし、江戸時代からの文化を大切に継続する地域の方々からの“伝統ある「黒門町」という名前を使って欲しい”という熱い要望に応え、「L T上野黒門町」と命名いたしました。

また、ネーミングだけでなく、設計プランにおいても、20階のうち8階まではベランダの手すり部分を黒のタイル張りにし、エントランスもウエルカムウォールに黒御影石を使用するなど、「江戸の粋」を表現したプランとしました。

こうしたことで、「L T上野黒門町」は、地元「黒門町」に根づく「江戸の粋」をコンセプトにした、地域の方々のご要望に配慮したマンションとなりました。

■ 第1期販売概要

- ・販売戸数：8戸
- ・間取り：2LDK～3LDK
- ・専有床面積：63.51㎡（4戸）～90.20㎡（1戸）
- ・販売価格帯：5,690万円～10,990万円
- ・最多販売価格帯：5,700万円台、6,700万円台予定（各2戸）
- ・登録受付期間：2005年5月28日（土）～2005年6月5日（日）
- ・抽選日：2005年6月5日（日）

■「ライオンズタワー上野黒門町」の物件概要

- ・所在地：東京都台東区上野一丁目7番以下未定（住居表示）
- ・交通：東京地下鉄千代田線「湯島」駅より徒歩1分、都営大江戸線「上野御徒町」駅より徒歩5分、東京メトロ銀座線「上野広小路」駅より徒歩5分、JR山手線・京浜東北線「御徒町」駅より徒歩6分、JR山手線「上野」駅より徒歩12分
- ・地域・地区：商業地域、防火地域、上野・浅草駐車場整備地区
- ・建ぺい率：80%
- ・容積率：600%
- ・敷地面積：1,133.67㎡（実測）
- ・建築面積：658.87㎡
- ・建築延面積：10,710.21㎡（容積対象外面積3,909.19㎡を含む）
- ・構造・規模：鉄筋コンクリート造、地下1階・地上20階建て
- ・総戸数：121戸（住戸120戸、オーナーズラウンジ1戸）
- ・総販売戸数：120戸（住戸120戸）
- ・専有床面積：34.79㎡～95.56㎡
- ・間取り：1R～3LDK
- ・駐車場台数：33台（身障者優先 台含む）
- ・管理形態：区分所有者全員で管理組合を設立し、管理業務については、管理組合より管理受託者（大京管理株式会社）へ委託。管理員通勤方式
- ・着工日：2004年9月24日
- ・竣工日：2006年3月15日（予定）
- ・入居開始日：2006年3月17日（予定）
- ・設計・監理：戸田建設株式会社一級建築士事務所
- ・施工：戸田建設株式会社 東京支店
- ・事業主：株式会社大京
- ・売主：株式会社大京

■株式会社大京 会社概要

本社：東京都渋谷区千駄ヶ谷4丁目24番13号 03-3475-1111（代表）
代表者：代表取締役社長 田代正明
設立：1964年12月
資本金：269億9,992万円
事業内容：マンション販売事業ほか

以上

■「ライオンズタワー上野黒門町」完成予想図



■「ライオンズタワー上野黒門町」現地案内図



■ このニュースリリースに関するお問い合わせ先
 株式会社大京 広報部（担当：関山・吉井） 03-3475-3802

■ 記事として掲載していただく場合のお問い合わせ先
 フリーダイヤル 0120-117406
 大京のホームページ <http://www.daikyo.co.jp>