

2013年3月1日

各 位

株 式 会 社 大 京  
東 京 建 物 株 式 会 社  
関 電 不 動 産 株 式 会 社  
株 式 会 社 長 谷 工 コーポレーション  
新 日 鉄 興 和 不 動 産 株 式 会 社

**「自然・環境」「コミュニティ」「子育て環境」など6つのコンセプトをカタチにした  
大人も子供も楽しめる新発想の全633戸、「ミリカ・ヒルズ」  
3月中旬竣工をスタートとして、関西最大級の街づくりがいよいよ本格始動**

株式会社大京（本社：東京都渋谷区、社長：山口陽）、東京建物株式会社（本社：東京都中央区、社長：佐久間一）、関電不動産株式会社（本社：大阪市北区、代表取締役：向井利明）、株式会社長谷工コーポレーション（本社：東京都港区、社長：大栗育夫）、新日鉄興和不動産株式会社（本社：東京都港区、社長：成川哲夫）が、大阪府吹田市において共同で開発を進めてきた「ミリカ・ヒルズ」（地下1階・地上15階建て、総戸数633戸）が3月13日（水）に竣工いたしますのでお知らせいたします。

吹田千里丘に計画された「ミリカの丘構想」の最初の開発プロジェクトである「ミリカ・ヒルズ」の竣工により関西最大級の街づくりがいよいよ本格始動いたします。

「ミリカ・ヒルズ」を含めた「ミリカの丘構想」（開発面積131,711.86㎡（造成協力用地等を含む）は1996年以降関西エリアで分譲された新築マンションにおいて最大：2011年12月現在、不動産経済研究所調べ）

#### 「ミリカの丘構想」について

「ミリカの丘構想」とは、総開発面積約13万㎡、甲子園球場の約10倍という広さを誇る「毎日放送千里丘放送センター」跡地を「ミリカ・ヒルズ」を含む3街区に共同住宅（1,489戸予定）、1街区を店舗用地等の全4街区に分け、その他「小学校用地」（吹田市に移管済）や提供公園等として開発するものです。住宅地としては吹田市で初めてとなる「環境アセスメント」を実施。提供公園の設置や既存樹の保護などの保全措置を講じ、地球環境への配慮など13項目の要素を満たすために、3年の歳月をかけ環境・景観への配慮など86項目の対策を施しました。また、SEGES（シージェス）「社会・環境貢献緑地評価システム」の認定を全国のマンション事業の本格運用としては初めて取得しております。

参考資料（<http://www.daikyo.co.jp/dev/files/20110628.pdf>）

#### 「ミリカ・ヒルズ」のコンセプト

「ミリカ・ヒルズ」は北摂の自然環境や関西最大級の開発エリアを活かしながら、少子化が進む中の子育て環境やコミュニティに対する希求、グローバル化が進む社会等を背景に新しい発想の街づくりとして6つのコンセプトを考えました。

「自然・環境」 「コミュニティ」 「子育て環境」 「グローバル」 「健康・スポーツ」  
「カルチャー」

これらに基づき、体育館や菜園、英語保育園やカフェ、キッチン、ラジオスタジオ、ソフトサービスなど、大人も子供も楽しみ、あらゆる家族・世代が充実した毎日を送るための新発想の街となっています。

建物外観



## 4月14日(日)「ミリカ誕生祭」開催!

4月14日(日)「ミリカ・ヒルズ」施設内で街びらきを記念するイベント「ミリカ誕生祭」を開催いたします。当日はベッキーさんも来場!街びらき宣言を行う他、多彩なイベントなどを実施し、街びらきを盛大に祝います!

スケールやワクワクとした暮らしを発信するイメージキャラクターとしてベッキーさんを採用しております。

「ミリカ誕生祭」の詳細は決定次第、下記ホームページにてお知らせいたします。

「ミリカ・ヒルズ」の物件ホームページ <http://www.myricahills.com/>



イメージキャラクターにベッキーさんを採用

## 共用施設(施設およびソフトサービス)

- 01 シャトルバス
- 02 キンダーキッズ  
インターナショナルスクール・ミリカ
- 03 ミリカアフタースクール
- 04 ミリカラジオステーション
- 05 カルチャースクール
- 06 ゲストスイート「イノセンス」「カレイド」
- 07 ペット
- 08 ミリカキッズクラブ
- 09 トワイライトガーデン
- 10 ミリカフェスタ
- 11 インターナショナルカフェ
- 12 グローバルキッチン
- 13 スーパーアリーナ
- 14 スーパーキッズルーム
- 15 コンシェルジュサービス
- 16 ミニショップ
- 17 ミリカファーム
- 18 ミリカライブラリー





## 1.【自然・環境】

開発エリア内の提供緑地や「ミリカ・ヒルズ」敷地内の既存樹の保存や再生によって育まれる緑の環境と、その環境に調和した関西最大級の街づくり。

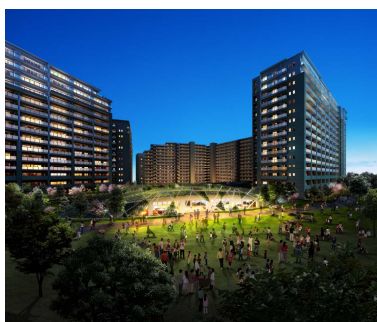
「ミリカ・ヒルズ」を含めた「ミリカの丘構想」(開発面積 131,711.86 m<sup>2</sup> (造成協力用地等を含む))は 1996 年以降関西エリアで分譲された新築マンションにおいて最大：2011 年 12 月現在、不動産経済研究所調べ)



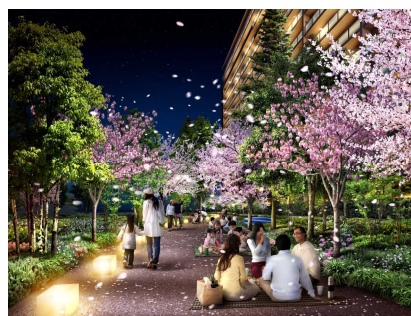
ノースゲート

## 2.【コミュニティ】

家族や子どもたちなど、住民同士が交流できるスポーツ施設やパーティー、イベントなどの多彩な機会を設け、自然なコミュニティ形成を目指します。



トワイライトガーデン



花見  
(セントラルアベニューにて)

## 3.【子育て環境】

敷地内にある保育園や学童保育、“あそび環境”を想像するボーネルンドがプロデュースしたスーパーキッズルームやコミュニケーション等の発育を促すミリカラジオクラブ。また、開発エリア内には小学校を新設予定。



キャンディープラザ



キンダーキッズインターナショナル  
スクール・ミリカ  
(キャンディープラザ内)



スーパーキッズルーム

#### 4.【グローバル】

英語で保育をしながら授業も行い基礎も身につく「英語保育園」やコーヒー、ソフトドリンク、軽食などを味わいながら外国人スタッフと気軽な会話を楽しめるカフェ。講師から外国料理を学び、外国の食文化を楽しみながら体験できるキッチンなど。



キダーキッズインター  
ナショナルスクール・ミリカ



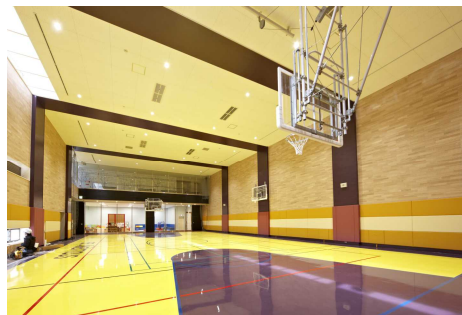
グローバルキッチン



インターナショナルカフェ

#### 5.【健康・スポーツ】

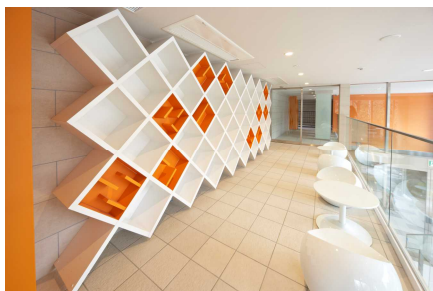
体育館やダンス・武道等のカルチャースクール、自主クラブの「ランニングクラブ」、「ゴルフクラブ」などの施設・ソフトサービスなど。



スーパーアリーナ

#### 6.【カルチャー】

大人から子供まで家族や個人で参加できる「カルチャースクール」を2ヶ所の共用スペースで運営。「大阪シティアカデミー」、「学研教室」の専門スタッフとも提携。また入居者で専門資格や知識を持っている方は自ら講師となって教室をひらくことができる「チューターサービス」などもあります。



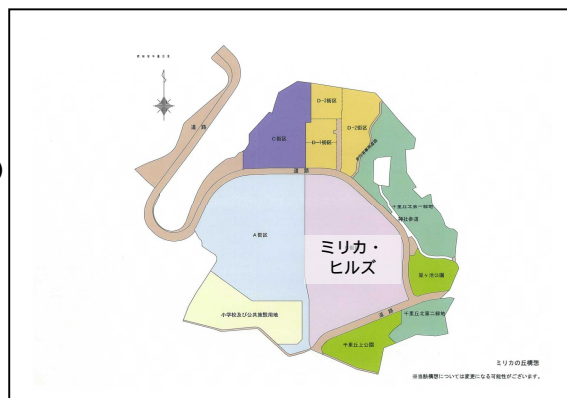
ミリカライブラリー



マルチルーム  
(カルチャースクール等会場)

### 「吹田千里丘計画」～ミリカの丘構想～全体概要

- ・開発区域面積：131,711.86 m<sup>2</sup>(実測)  
(造成協力用地等含む)
- ・敷地面積：【A街区】27,016.03 m<sup>2</sup>  
【B街区】27,798.73 m<sup>2</sup>(ミリカ・ヒルズ)  
【C街区】9,095.89 m<sup>2</sup>  
【D街区】11,456.58 m<sup>2</sup>
- ・全体住居戸数：【A～C街区】1,489戸(予定)
- ・その他：【D街区】店舗用地、保育園用地等  
【小学校及び用地】  
(吹田市に移管済)  
【提供公園・保存緑地】  
(吹田市に提供)等



「吹田千里丘計画」全体概念図～ミリカの丘構想～

### 「ミリカ・ヒルズ」【B街区】全体概要

- ・所在地：大阪府吹田市千里丘北 296番3(地番)  
大阪府吹田市千里丘北 1番20-(室番号)号  
22(室番号)号

(住居表示)

- ・交通：JR京都線「千里丘」駅より徒歩15分
- ・地域・地区：第二種住居地域
- ・敷地面積：27,798.73 m<sup>2</sup>

- ・総戸数：633戸(住居)  
他にスーパーアリーナ1戸、グローバルキッチン1戸、スーパーキッズルーム1戸、ミリカラジオステーション1戸、コミュニティルーム1戸、マルチルーム2戸、ゲストスイート2戸、キダーキッズインターナショナルスクール・ミリカ1戸



- ・専有床面積：67.49 m<sup>2</sup>～114.04 m<sup>2</sup>
- ・間取り：2LDK+S～4LDK
- ・構造・規模：街区：鉄筋コンクリート造、地下1階・地上15階建、陸屋根、共同住宅  
街区：鉄筋コンクリート造、地上15階建、陸屋根、共同住宅
- ・着工日：2011年8月22日
- ・竣工日：2013年3月13日(予定)
- ・入居開始日：2013年3月15日(予定)
- ・設計・監理：株式会社長谷工コーポレーション 大阪エンジニアリング事業部
- ・施工：株式会社長谷工コーポレーション
- ・売主：株式会社大京、東京建物株式会社、関電不動産株式会社、株式会社長谷工コーポレーション、新日鉄興和不動産株式会社
- ・販売提携：株式会社大京、東京建物不動産販売株式会社 関西支店  
(代理)

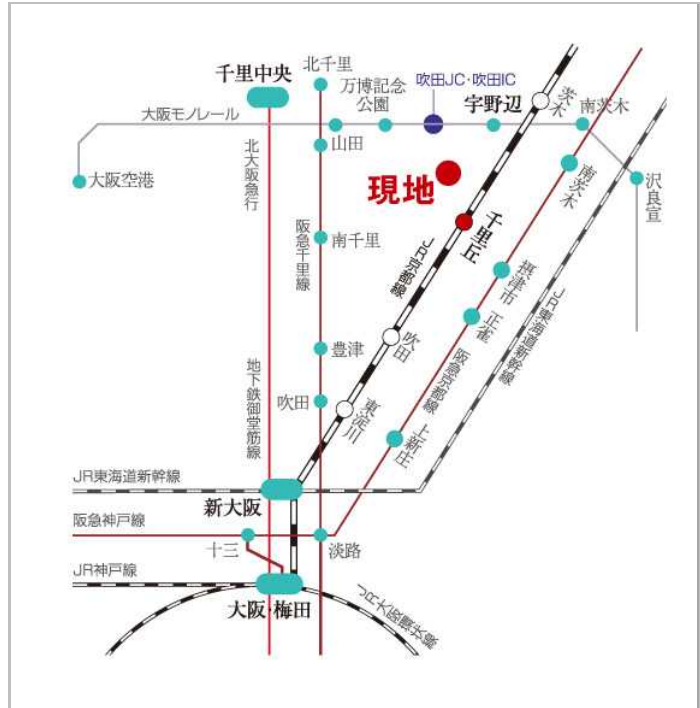
「ミリカ・ヒルズ」の物件ホームページ <http://www.myricahills.com/>



## 交通アクセス

最寄りの JR 京都線「千里丘」駅から、「大阪」駅へは 14 分、「京都」駅へは 23 分。ラッシュ時には 4～6 分間隔で運行されており、通勤にも便利で、JR「新大阪」駅へ 9 分なので新幹線へのアクセスも快適です。また、吹田 IC へ 4 分と自動車移動もしやすいロケーションです。

- ・ JR 京都線「千里丘」駅へ徒歩 15 分
- ・ 大阪モノレール「宇野辺」駅へ徒歩 16 分  
専用シャトルバス  
駅（JR 京都線「千里丘」）までは専用シャトルバスを運行（予定・有料）  
昼の時間帯は、スーパー等の商業施設へも運行予定（有料）



## 現地案内およびマンションギャラリー案内図



住所:大阪府吹田市千里丘北1番12号

駐車場はございますが、数に限りがございますのでなるべく公共交通機関をご利用ください。

## 事業主 会社概要

### < 株式会社大京 >

- ・ 本 社：東京都渋谷区千駄ヶ谷四丁目 24 番 13 号
- ・ 代表者：代表執行役社長 山口 陽
- ・ 設 立：1964 年 12 月
- ・ 資本金：411 億 71 百万円（2012 年 3 月 31 日現在）

### < 東京建物株式会社 >

- ・ 本 社：東京都中央区八重洲一丁目 9 番 9 号
- ・ 代表者：代表取締役社長 佐久間 一
- ・ 設 立：1896 年 10 月
- ・ 資本金：924 億円（2011 年 12 月 31 日現在）

### < 関電不動産株式会社 >

- ・ 本 社：大阪府大阪市北区中之島六丁目 2 番 27 号
- ・ 代表者：代表取締役 向井 利明
- ・ 設 立：1957 年 5 月
- ・ 資本金：8 億 10 百万円（2012 年 3 月 31 日現在）

### < 株式会社長谷工コーポレーション >

- ・ 本 社：東京都港区芝二丁目 32 番 1 号
- ・ 代表者：代表取締役社長 大栗 育夫
- ・ 設 立：1946 年 8 月
- ・ 資本金：575 億円（2012 年 3 月 31 日現在）

### < 新日鉄興和不動産株式会社 >

- ・ 本 社：東京都港区南青山一丁目 15 番 5 号
- ・ 代表者：代表取締役社長 成川 哲夫
- ・ 設 立：1997 年 3 月
- ・ 資本金：198 億円（2012 年 10 月 1 日現在）

このニュースリリースに関するお問い合わせ先  
株式会社大京 広報室（河守・斉藤） : 03-3475-3802