

各位



大京グループの穴吹工務店

「サーパス地蔵公園」販売開始 ～長岡市内で16棟目のサーパスマンション～

大京グループの株式会社穴吹工務店（本社：香川県高松市、社長：徳田善昭）は、新潟県長岡市中心部の長岡駅東口エリアにおいて、市内16棟目のサーパスマンションとなる「サーパス地蔵公園」（地上10階建て、総戸数55戸、竣工2014年11月下旬予定）を2013年12月1日より販売開始しますのでお知らせいたします。

『サーパス地蔵公園』の特徴

1. お客さまご自身で仕様や間取りをカスタマイズできるシステム「じぶんメイド・サーパス」を採用
2. 栖吉川と地蔵公園に隣接した閑静な住環境
3. 安心・安全の教育環境 最寄りの幼稚園・川崎小学校まで徒歩3分
4. 駐車場設置率120%、駐輪場設置率203%

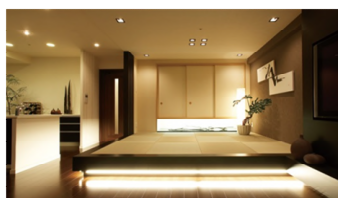
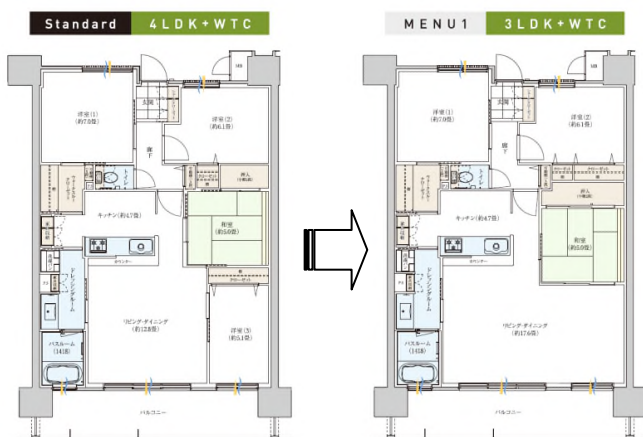
1. お客さまご自身で仕様や間取りをカスタマイズできるシステム『じぶんメイド・サーパス』を採用

穴吹工務店ではこれまで7万8,000戸余りの分譲マンションの供給をしてきましたが、お客さまが住宅に求めるニーズのうち特に重要だと考えている、「自分たちの暮らしに合った住まい」をご提供するため、「サーパス地蔵公園」では、標準で全10タイプの多様な間取りをご提案するとともに、お客さまご自身で仕様や間取りをカスタマイズできる「じぶんメイド・サーパス」システムを採用しました。

● 「じぶんメイド・サーパス」で対応可能な事例（※一部有償対応）

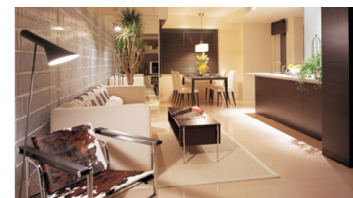
（間取りが選べる）

（間取りが変えられる）



※参考写真

畳スペースを広げると共に段差を設け、小上がり和室に。印象的な間接照明も。



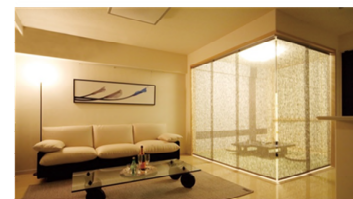
※参考写真

奥のダイニングと自然につながるリビングを構成。モダンな家具も映えます。



※参考写真

広い開口にあわせて、伸びやかな雰囲気空間を設計した開放的なリビング。



※参考写真

和室の存在感を考慮し、和テイストのしつらえを取り入れた心地よいリビング。

(カラスキームが選べる)



(お風呂の形状やアクセントパネルが選べる)

B a t h

■エコバチ浴槽



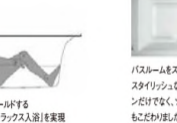
全身浴と半身浴ができる高い機能性と水道・光熱費を節約するエコ性能を両立させた、これからのスタンダードデザイン。



■ユニットバスアクセントパネル



■ラウンドライン浴槽



■ストレートライン浴槽



2. 栖吉川と地蔵公園に隣接した閑静な住環境

「サーパス地蔵公園」は全住戸から、爽やかな朝日や雄大な東山連峰をバックに栖吉川が望めます。また、物件に隣接した大きな夫婦桜のある地蔵公園は、長岡の豊かな四季を感じることができます。



《エントランスアプローチ完成予想図》



《建物外観完成予想図》

3. 安心・安全の教育環境 最寄りの幼稚園・川崎小学校まで徒歩3分

帝京長岡幼稚園と川崎小学校へは徒歩3分、東北中学校へは徒歩7分。いずれも大通りを通ることなく安全なルートで通学することが可能です。

4. 駐車場設置率 120% 駐輪場設置率 203%

敷地内駐車場は、全区画平置き駐車場を 55 世帯に対して 66 台分(120%)を確保。また、融雪設備を完備し、冬場の煩わしい雪にも安心です。

■「サーパス地蔵公園」の物件概要

所在地：新潟県長岡市地蔵一丁目 12 番
交通：JR 信越本線「長岡」駅徒歩 18 分
地域・地区：第一種住居地域
敷地面積：2,460.77 m²
構造・規模：鉄筋コンクリート造 地上 10 階建て
専有面積：68.97 m²～107.15 m²
間取り：3LDK+WIC～4LDK+WIC+WTC※
総戸数：55 戸 (住戸 55 戸)
販売戸数：26 戸 (第 1 期分譲)
販売価格：2,270 万円～3,190 万円 (予定) (第 1 期分譲)
竣工日：2014 年 11 月下旬 (予定)
事業主：株式会社穴吹工務店
設計監理：株式会社穴吹エンジニアリング一級建築士事務所
施工：株式会社穴吹工務店

※WIC:ウォークインクローゼット WTC:ウォークスルークローゼット

■販売スケジュール 2013 年 12 月 1 日販売開始予定

■「サーパス地蔵公園」の物件ホームページ <http://www.s-jizou.com/>

■現地案内図



■ 会社概要

＜株式会社穴吹工務店＞

- ・本社：香川県高松市藤塚町一丁目 11 番 22 号
- ・代表者：代表取締役社長 徳田 善昭
- ・設立：1961 年 1 月
- ・資本金：25 億円
- ・事業内容：不動産開発、不動産販売、建設請負

◆ このリリースに関するお問い合わせ先 ◆

株式会社穴吹工務店 広報担当 / 井原・森本 TEL : 087-835-7123

◆ 販売に関するお問い合わせ先 ◆

「サーパス地蔵公園」マンションギャラリー TEL : 0120-315-384 (火曜・水曜日定休)
TEL : 0258-39-2520 (全国対応)