

平成 28 年 3 月 25 日

各 位

会 社 名 : 株 式 会 社 大 京
代 表 者 名 : 代 表 執 行 役 社 長 山 口 陽
コ ー ド 番 号 : 8840 東 証 第 1 部
問 い 合 わ せ 先 : グ ル ー プ 経 営 企 画 部 長 日 名 子 幸 一
Tel : 03-3475-3802

大京グループの機構改革および人事異動についてのお知らせ
～平成 28 年 4 月 1 日付～

大京グループは、本日、グループ各社の機構改革および人事異動を下記の通り決定いたしましたので、お知らせいたします。

記

<対象会社>

1. 株式会社大京（機構改革および人事異動）
2. 株式会社穴吹工務店（機構改革および人事異動）
3. 株式会社大京アステージ（機構改革および人事異動）
4. 株式会社穴吹コミュニティ（機構改革および人事異動）
5. オリックス・ファシリティーズ株式会社（機構改革および人事異動）
6. 株式会社大京リフォーム・デザイン（人事異動）
7. 株式会社大京穴吹不動産（人事異動）
8. 株式会社大京穴吹建設（機構改革および人事異動）
9. 株式会社秀建（人事異動）

※機構改革および人事異動は平成 28 年 4 月 1 日付

1. 株式会社大京

■機構改革

- ・「グループ総務人事部」を廃止し、「グループ総務部」および「グループ人事部」を新設する。
- ・「コーポレートブランド推進室」を「グループ人事部」の部所内部に編入する。
- ・「グループ統合マーケティング部」を「グループ経営企画部」の部所内部に編入し、「グループ統合マーケティング室」とする。
- ・「開発事業本部」を新設する。
- ・「建築サポート部」を「建設管理部」に改称する。
- ・「戦略事業部」を新設する。

■人事異動

新 職	旧 職	継続職	氏 名
開発事業本部長	事業統括部、グループ海外事業部、名古屋支店、大阪支店、北海道支店、東北支店、広島支店、九州支店、沖縄支店管掌	専務執行役 グループ海外事業部長 兼 大京オーストラリア(株) ディレクター	落合 英治
常務執行役 グループ総務部、グループ人事部 管掌	執行役 コーポレートブランド推進室、 グループ総務人事部管掌	—	沼生 邦彦
常務執行役 開発事業本部副本部長 兼 建設管理部管掌	執行役 建築サポート部管掌 兼 事業統括部副管掌 兼 建築サポート部長	—	久保田 克巳
大阪支店管掌 兼 大阪支店長	本店管掌 兼 本店長	執行役	世利 幸仁
戦略事業部管掌	販売受託室管掌 兼 開発事業部長	執行役 開発事業部、戸建事業部管掌	藤平 善久
グループ経営企画部管掌	グループ経理部、グループ財務部 管掌 兼 グループ財務部長	執行役	丑澤 正樹
執行役 事業統括部、販売受託室管掌	執行役員	事業統括部長	木村 俊久
グループ経理部、グループ財務部 管掌 兼 グループ財務部長	グループ統合マーケティング部 管掌 兼 グループ統合マーケティ ング部長	執行役員	古上 信二郎
本店管掌 兼 本店長	副本店長	執行役員	立石 恭司
退任	執行役 グループ経営企画部管掌	—	宮川 公之介
グループお客さま相談センター長	大阪支店長	—	小松代 季長久
グループ総務部長	グループお客さま相談センター長	—	佐藤 達夫
グループ人事部長	グループ総務人事部 ベネフィット推進室長	—	羽鳥 佐千代
戦略事業部長	事業統括部担当部長	—	牧野 靖
建設管理部長	建築サポート部次長 兼 アフターサービスセンター長	—	大平 幸司
開発事業部長	開発事業部次長	—	片山 信一
本店副本店長	グループ総務人事部長	—	蔭平 良昭
名古屋支店長	北海道支店長 兼 東北支店長	—	佐藤 一巳
北海道支店長 兼 東北支店長	大阪支店副支店長	—	上田 進司
—	名古屋支店長	—	小村 雅信

※宮川公之介は、4月1日付で(株)大京アステージ常務取締役(人財マネジメント部、事務管理センター、カスタマーセンター、ライフサービス事業部、保険部管掌)に就任予定。

※小村雅信は、4月1日付で(株)大京リフォーム・デザイン取締役(コンプライアンス・グループ連携推進担当)に就任予定。

2. 株式会社穴吹工務店

■機構改革

- ・東日本支社内に「北陸支店」を新設する。

■人事異動

新 職	旧 職	継続職	氏 名
業務管理部管掌	—	取締役 社長補佐 企画室管掌 兼 企画室長	植木 正治
東日本支社 北陸支店長	西日本支社 広島支店副支店長	—	松川 秀三

3. 株式会社大京アステージ

■機構改革

- ・「マンションサポート業務部」を廃止する。
- ・「保険部」を新設する。
- ・「総務部」を「人財マネジメント部」へ改称する。
- ・「施設管理部」を「技術管理部」へ改称する。

■人事異動

新 職	旧 職	継続職	氏 名
社長補佐	事業統括部、総務部、事務管理センター、カスタマーセンター、マンションサポート業務部、ライフサービス事業部管掌	専務取締役	川田 邦則
常務取締役 人財マネジメント部、事務管理センター、カスタマーセンター、ライフサービス事業部、保険部管掌	(株)大京 執行役 グループ経営企画部管掌	—	宮川 公之介
技術管理部管掌	施設管理部管掌 兼 施設管理部長	執行役員 兼 第一ブロック長	中西 謙二
取締役 事業統括部管掌	—	事業統括部長	喜入 勇
人財マネジメント部長	総務部長	—	塚原 一実
技術管理部長	マンションサポート業務部長	—	山崎 透
カスタマーセンター長 兼 お客さま相談部長	大阪南支店長	—	高橋 忠久
保険部長	事務管理センター保険部長	—	奥山 慎哉
川越支店長	名古屋支店副支店長	—	藤井 達陽
東東京支店長	事業統括部業務統括室長	—	早川 聡章
大阪南支店長	神戸支店長	—	三木 靖章
神戸支店長	東東京支店長	—	木原 基晴
広島支店長	西東京支店副支店長	—	松田 理子
九州支店長	川越支店長	—	山田 岳仁

4. 株式会社穴吹コミュニティ

■機構改革

- ・「CS推進部」を「人財マネジメント部」に改称する。

【GA事業部】

- ・「GA事業部広島支店」を三支店に分割し、「広島第一支店」「広島第二支店」「広島第三支店」を設置する。
- ・「GA事業部マンション管理部」を廃止する。

【関東支社】

- ・「東京支店」を「東京第一支店」に改称する。
- ・「GA事業部マンション管理部東京支店」を移管し、「東京第二支店」に改称する。
- ・「GA事業部マンション管理部仙台支店」を「東北支店」に統合する。
- ・「GA事業部マンション管理部名古屋支店」を「名古屋支店」に統合する。

【関西支社】

- ・「GA事業部マンション管理部大阪支店」を「大阪支店」に統合する。
- ・「大阪支店明石営業所」を「明石支店」に改称する。
- ・「金沢支店富山営業所」を「富山支店」に改称する。

【中国支社】

- ・「GA事業部マンション管理部岡山営業所」を「岡山支店」に統合する。

【九州支社】

- ・「GA事業部マンション管理部九州支店」を「福岡支店」に統合する。
- ・「GA事業部マンション管理部熊本営業所」を「熊本支店」に統合する。
- ・「GA事業部マンション管理部鹿児島営業所」を「鹿児島支店」に統合する。

■人事異動

新 職	旧 職	継続職	氏 名
取締役 関西支社、四国支社管掌 兼 関西支社長 兼 四国支社長	執行役員	営業推進部、中国支社、 九州支社管掌 兼 中国支社長 兼 九州支社長	岸 洋一
人財マネジメント部管掌 兼 人財マネジメント部長	—	執行役員 事業統括部、技術統括部管掌 兼 事業統括部長	鎌倉 昌彦
—	GA事業部 マンション管理部長	執行役員 GA事業部管掌 兼 GA事業部長	田中 豊彦
GA事業部副管掌	GA事業部 マンション管理部受託推進部長	執行役員	伊藤 敬
関東支社 東京第一支店長	九州支社 熊本支店長	—	坂上 慶二
関東支社 東京第二支店長	GA事業部 マンション管理部 東京支店長	—	佐々木 達也
関西支社 副支社長	GA事業部 マンション管理部 大阪支店長	—	原 芳則
—	関西支社 大阪支店 明石営業所長	関西支社 大阪支店長	小野 哲雄
関西支社 明石支店長	関東支社 東京支店長	—	岸本 信也
関西支社 富山支店長	関西支社 金沢支店 富山営業所長	—	町田 洋平
四国支社 副支社長	—	四国支社 高松支店長	万力 克也
中国支社 副支社長	—	中国支社 広島支店長	大林 浩一
九州支社 副支社長	—	九州支社 福岡支店長	近藤 満博
九州支社 熊本支店長	中国支社 周南支店 下関営業所長	—	菊竹 剛
GA事業部 次長 兼 広島第一支店長 兼 広島第二支店長	GA事業部 マンション管理部 広島支店長 兼 岡山営業所長	—	山口 教行
GA事業部 広島第三支店長	GA事業部 マンション管理部 広島支店 営業1課長	—	橋本 学

5. オリックス・ファシリティーズ株式会社

■機構改革

- ・ブロックを再編する。(6ブロックから4ブロックへ削減)
- ・「技術推進部」を新設する。
- ・「東京営業部」と「投資法人事業部」を統合し、「東京第一営業部」と「東京第二営業部」に改称する。
- ・「東京第一工事部」を「東日本CM部」に編入する。
- ・「東京第二工事部」を「東京工事部」に改称する。
- ・「営業企画部」を新設する。
- ・「技術管理部」を「品質管理部」に改称する。

■人事異動

新 職	旧 職	継続職	氏 名
営業企画部管掌	営業推進ブロック長	取締役 営業全般担当	新谷 泰樹
常務取締役	取締役	事業統括部、総務部管掌 兼 事業統括部長	鈴木 康弘
品質管理部管掌	技術全般担当 兼 技術管理部管掌	取締役 業務管理部管掌	岸田 耕治
技術推進部管掌 兼 技術推進部長	第三ブロック長	取締役	水島 正晴
取締役 営業開発部、メディカル推進部 管掌	執行役員 社長補佐 特命担当	—	中村 義明
第五ブロック長	執行役員 第二エンジニアリングブロック長	—	蛭田 忠昭
退任	執行役員 第一エンジニアリングブロック長	—	鎗田 和彦
退任	常務取締役 エンジニアリング全般担当	—	寺林 進
品質管理部長	技術管理部長	—	藤田 裕行
営業企画部長	積算部積算チーム担当課長	—	吉澤 昇
メディカル推進部長	メディカル推進部次長	—	折戸 浩樹
—	広域営業部長 兼 第二ブロック長 兼 投資法人事業部長	第一ブロック長	樋口 英治
第二ブロック長	—	西日本営業部長	吹本 真
第三ブロック長	営業推進ブロック副ブロック長 兼 積算部長 兼 ホテル事業推進部長	—	川野 康弘
東京第一ブロック副ブロック長 兼 東京第二営業部長 兼 広域営業部長	東京営業部長	—	赤松 弘基
東京第一営業部長	京滋営業部京都事業2課長	—	山田 知徳
ホテル事業推進部長	広域営業部次長 兼 北海道支店長	—	喜多見 和彦
第二ブロック副ブロック長	—	京滋営業部長	安宅 浩一
東京工事部長	東京第二工事部長	—	石野 一哉

※鎗田和彦は、4月1日付で㈱大京穴吹建設取締役（リニューアル事業部、東日本施工管理部、中部事業部管掌）に就任予定。

6. 株式会社大京リフォーム・デザイン

■人事異動

新 職	旧 職	継続職	氏 名
取締役 コンプライアンス・グループ連携 推進担当	(株)大京 名古屋支店長	—	小村 雅信
首都圏事業部 ゼネラルマネージャー	(株)大京穴吹不動産 大阪営業部 西宮店長	—	加藤 宏
(株)大京穴吹不動産 リノベーション事業部長	首都圏事業部 ゼネラルマネージャー	—	櫻田 強

7. 株式会社大京穴吹不動産

■人事異動

新 職	旧 職	継続職	氏 名
—	賃貸事業部、PM事業部、 法人営業部管掌	代表取締役社長	海瀬 和彦
常務取締役 賃貸事業部、PM事業部、 法人営業部管掌	取締役	事業統括部、事業推進部、 業務部、リノベーション 事業部管掌 兼 事業統括部長	小走 和明
兼 北日本営業部長	横浜営業部長	取締役 北日本営業部、城東営業部、 城北営業部、城西営業部、 城南営業部、横浜営業部、 名古屋営業部、大阪営業部 管掌	宮澤 理樹
取締役（非常勤）	—	—	水野 泰裕
横浜営業部長	城南営業部 渋谷店長	—	野村 正人
賃貸事業統括部長 賃貸事業部、PM事業部 副管掌	(株)大京 事業統括部担当部長	—	末田 方宏
リノベーション事業部長	(株)大京リフォーム・デザイン 首都圏事業部 ゼネラルマネージャー	—	櫻田 強

8. 株式会社大京穴吹建設

■機構改革

- ・「購買部」を「建設統括部」に改称する。
- ・「建設統括部」を「西日本施工管理部」に改称する。

■人事異動

新 職	旧 職	継続職	氏 名
—	リニューアル事業部、東日本 施工管理部、中部事業部管掌	代表取締役社長 安全管理部管掌	眞鍋 忠晴
建設統括部管掌	購買部管掌	取締役 事業統括部、営業推進部管掌	野口 信義
西日本施工管理部管掌 兼 西日本施工管理部長	建設統括部管掌 兼 建設統括部長	取締役 関西事業部、四国事業部、 西日本事業部管掌	三萩 政照
取締役 リニューアル事業部、東日本 施工管理部、中部事業部管掌	オリックス・ファシリティーズ(株) 執行役員 第一エンジニアリングブロック長	—	鎗田 和彦
退任	取締役（非常勤）	—	乃村 潔
営業推進部長	本社 統括部長	—	後藤 雄二
建設統括部長	購買部長	—	大和 克好
四国事業部長	設計企画室長	—	宮岡 正一

9. 株式会社秀建

■人事異動

新 職	旧 職	継続職	氏 名
監査役（非常勤）	—	—	丑澤 正樹
退任	監査役（非常勤）	—	宮川 公之介

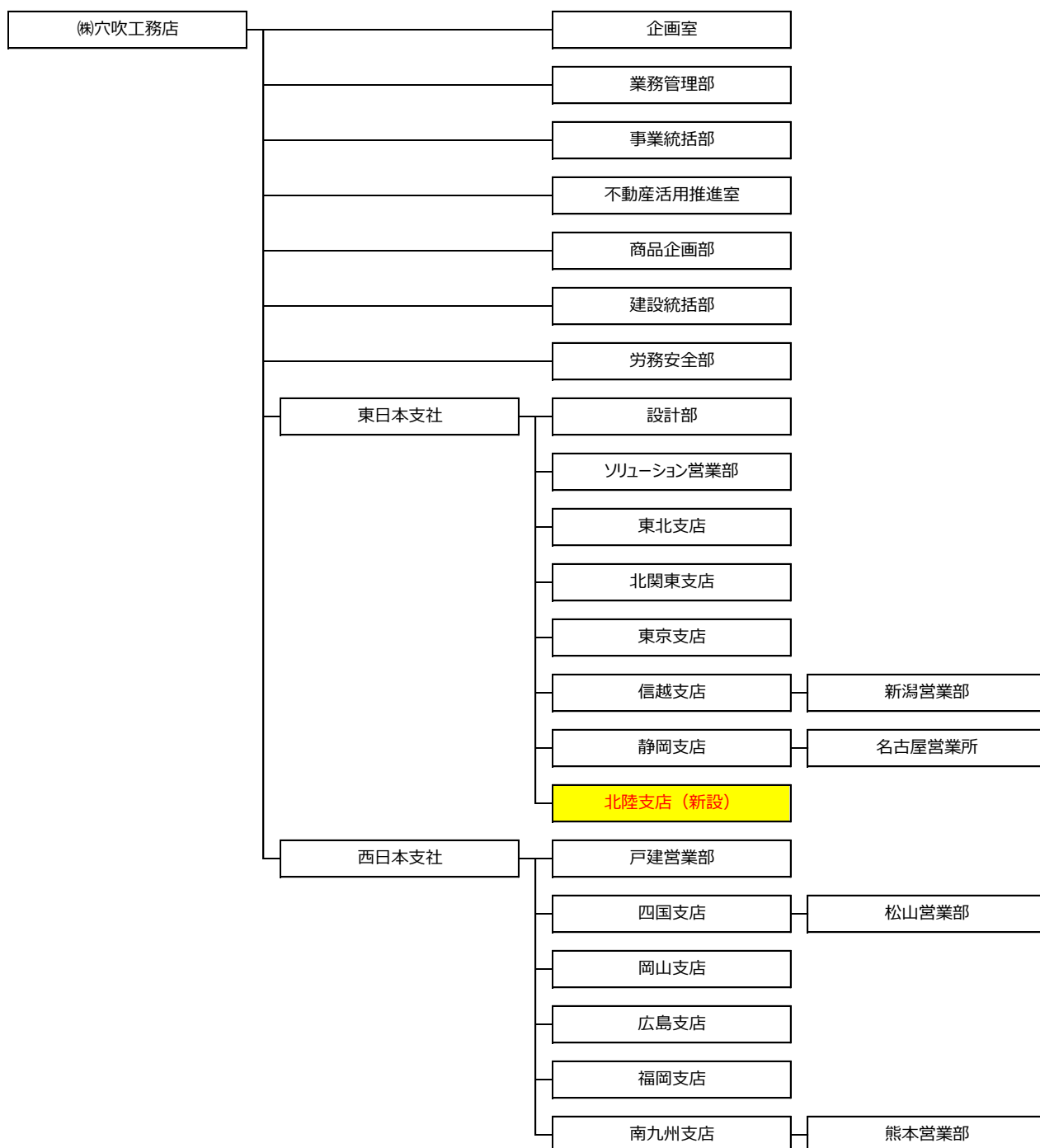
以 上

(参考)

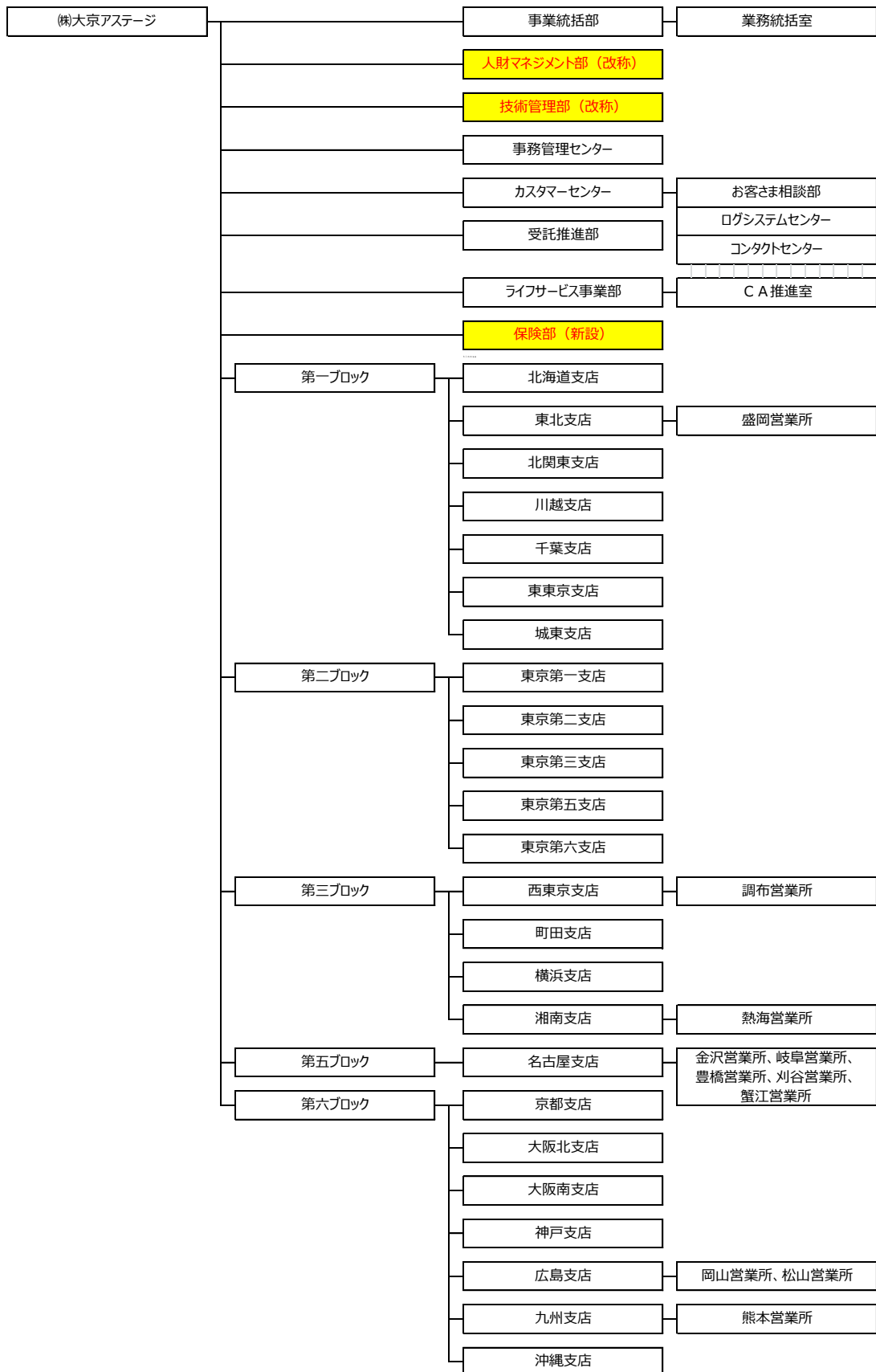
1. 株式会社大京の新組織図 (2016年4月1日)



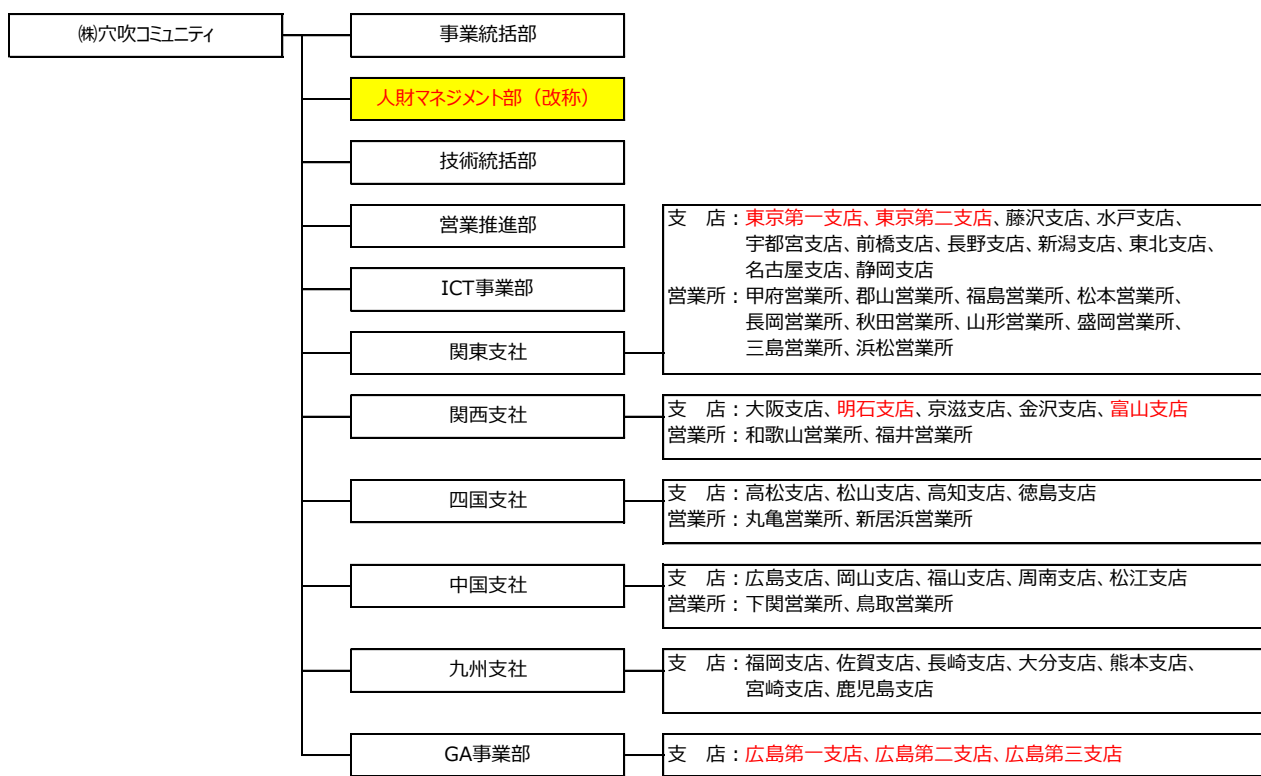
2. 株式会社穴吹工務店の新組織図（2016年4月1日）



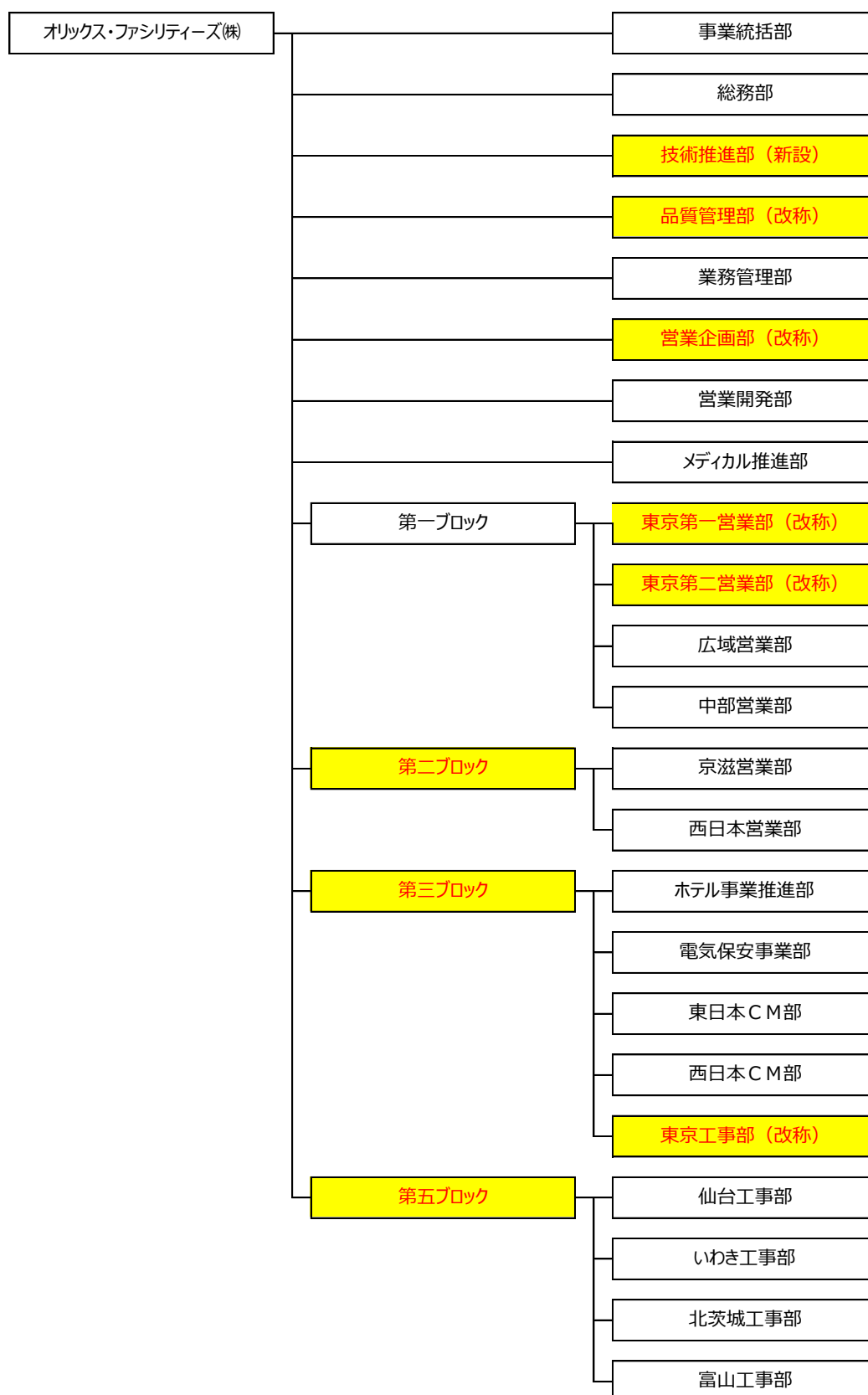
3. 株式会社大京アステージの新組織図 (2016年4月1日)



4. 株式会社穴吹コミュニティの新組織図（2016年4月1日）



5. オリックス・ファシリティーズ株式会社の新組織図（2016年4月1日）



6. 株式会社大京穴吹建設の新組織図 (2016年4月1日)

