

2021年11月25日

各 位

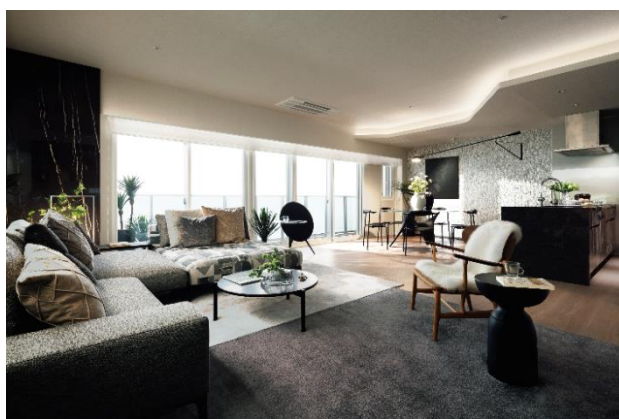
株式会社大京

## JR 札幌駅から地下街で直結、「商・公・住」一体の複合再開発 「ライオンズタワー札幌」、物件情報を初公開 ～11月25日より、公式ウェブサイトで物件エントリー受付開始～

株式会社大京（本社：東京都渋谷区、社長：深谷 敏成）は、北海道札幌市の「南2西3南西地区 第一種市街地再開発事業」において建築中の分譲マンション「ライオンズタワー札幌」の物件情報を、2021年11月25日（木）より公式ウェブサイト（URL：<https://lions-mansion.jp/MB121010/>）にて公開し、資料請求などの物件エントリーの受け付けを開始しますのでお知らせします。



外観（イメージ）



リビング・ダイニング（モデルルーム）

本物件は、JR「札幌」駅と市営地下鉄「すすきの」駅間での、札幌駅前通沿いに建つ唯一の分譲マンション※です。JR「札幌」駅から地下街で直結し、札幌最大級のアーケード商店街「狸小路商店街」に隣接するなど、通勤・通学やショッピングなどでの高い利便性を有します。地上28階建ての建物は、地下2階～6階を物販・飲食などの商業店舗と公共駐輪場、7階を屋上庭園やラウンジなどの住宅共用施設、9～28階を「ライオンズタワー札幌」（権利者住戸などを含む全133戸）で構成します。一般分譲住戸は、2LDK～4LDKの間取りで、面積は53.67㎡～120.27㎡の全10タイプのバリエーションを有します。共用設備に入居者専用の「ラウンジ」「ゲストルーム」「スタディールーム」を整え、充実したホテルライクな生活を実現します。

当社は、今後も再開発事業などを通じて街の賑わいを創出するとともに、地域に調和した快適な住まいをご提供してまいります。

※2020年11月現在。（有）住宅流通研究所 調べ

以 上

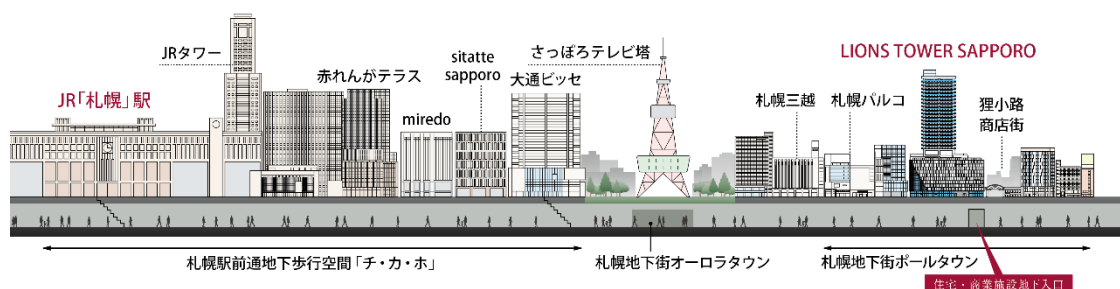
<報道関係者からのお問い合わせ先>

オリックス株式会社 グループ広報・渉外部 横山・亀田・野口 TEL：03-3435-3167

## ■分譲マンション「ライオンズタワー札幌」概要

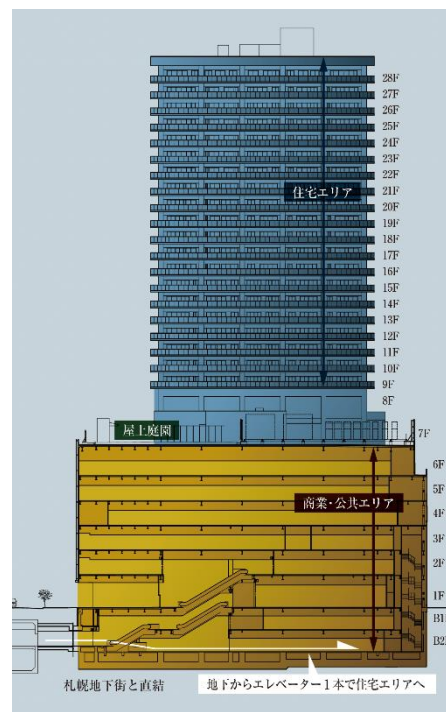
### 1.札幌駅前通と狸小路商店街の交差する札幌の中心地に誕生

本事業は、「南2西3南西地区市街地再開発組合」を施行者とする再開発事業です。札幌駅前通と狸小路商店街に面した札幌の中心に位置し、札幌駅前地下歩行空間「チ・カ・ホ」や「さっぽろ地下街ポールタウン・オーロラタウン」などの地下街を通じて、JR「札幌」駅と直結しています。また徒歩3分圏内の「札幌三越」「札幌パルコ」などの大型商業施設へも地下街を通じてアクセス可能で、雨天や降雪時などでもショッピングやグルメ、カルチャーなどを安心して気軽に楽しめる利便性の高い生活環境です。



### 2. 商業・公共・住宅一体の大型複合施設

建物の地下2階～6階は商業施設で構成されます。そのうち、地下2階～3階部分は物販・飲食などの商業店舗や公共駐輪場、4階～6階部分は都市型水族館「札幌大通水族館（仮称）」が入居する予定です。7階は、低層階の商業施設と高層階の住宅が交わる場所となり、一般の方も使用できる開放的な屋上庭園と、ラウンジやゲストルームなど入居者専用の住宅共用施設を備えます。9階～28階は分譲マンション「ライオンズタワー札幌」の全133戸が揃います。札幌の中心地にそびえたつ新たなシンボルタワーとして、商・公・住一体の大型複合施設が街の賑わいを盛り上げます。



### 3.共用施設

7階には、大きな窓が印象的な「ラウンジ」のほか、大切な方をもてなす「ゲストルーム」、入居者同士の集まりに利用できる「コミュニティルーム」、テレワークも可能な「スタディールーム」、ミーティングなどに便利な「プライベートラウンジ」など、ホテルライクな充実した共用施設を備えます。また、各フロアには24時間ゴミ置場や、全住戸分のトランクルーム、防災備蓄倉庫を配置し、ハイグレードな快適性と安全な暮らしをご提供します。



ラウンジ (イメージ)

### 4.間取り

一般分譲住戸の専有面積は 53.67 m<sup>2</sup>~120.27 m<sup>2</sup> (2LDK~4LDK) で、リビング・ダイニングが 20 畳以上あるプランや、大型のウォークインクローゼットやシューズインクローゼットを設置したプランなど、全 10 タイプをご用意しました。高層階の大型住戸はプレミアム住戸とし、眼下に札幌の街を見渡せる眺望を持つほか、埋め込み型空調や天然石を用いたキッチン・洗面化粧室・バスルーム・玄関・廊下、南部鉄を使用したドアの取手など、特別な内装仕様の住戸をご用意しました。



リビング・ダイニング (モデルルーム)



マスターベッドルーム (モデルルーム)



## ■物件概要（全体）

所在地：北海道札幌市中央区南2条西三丁目20番地

交通：札幌市営地下鉄南北線・東西線・東豊線「大通」駅徒歩3分、  
札幌市電「狸小路」駅徒歩1分

構造：鉄骨鉄筋コンクリート造、鉄筋コンクリート造、鉄骨造

規模：地下2階、地上28階（住宅：9階～28階）、駐車場（機械式駐車場）

総戸数：133戸（地上9階～28階、権利者住戸15戸、一般分譲対象外住戸67戸を含む）

専有面積：53.67㎡～149.65㎡

間取り：2LDK～4LDK

駐車場：46台

着工：2019年7月

竣工：2023年4月（予定）

※竣工日は、本マンションが南2西3南西地区市街地再開発組合から、売主に引渡しされる日です。

入居開始：2023年5月（予定）

売主：株式会社大京

URL：<https://lions-mansion.jp/MB121010/>

## ■建設地およびマンションギャラリー案内図

マンションギャラリー所在地：北海道札幌市中央区大通西5-12-1



## ■今後のスケジュール

- ・マンションギャラリーオープン（予定）2022年1月下旬～
- ・販売開始（予定）2022年2月下旬

## ■マンションに関する一般の方からのお問い合わせ先

「ライオンズタワー札幌」マンションギャラリー 0120-505-569

（営業時間 午前10時～午後6時）

※定休日：火曜日・水曜日・第二木曜日（祝日を除く）