

2022年5月23日

各 位

株式会社大京

## 大京の賃貸マンションシリーズ 「ライオンズフォーシア隅田川テラス」5月下旬入居開始 ～自分好みにアレンジする「ワークスペース」と「可動式収納棚」を設置～

株式会社大京（本社：東京都渋谷区、社長：深谷 敏成）は、オリジナルブランドの賃貸マンション「ライオンズフォーシア隅田川テラス」（東京都墨田区、全60戸）がこのたび竣工し、5月下旬より入居を開始しますのでお知らせします。



物件外観



ワークスペース（DEN）

「ライオンズフォーシア隅田川テラス」は、都営大江戸線「蔵前」駅徒歩5分、都営浅草線「蔵前」駅と都営大江戸線「両国」駅へ徒歩8分に位置し、通勤通学に優れます。周辺は、老舗の店舗などが集まる下町風情を残しながら、物件より徒歩3分の隅田川沿いに整備された「隅田川テラス」では、マルシェなどのイベントが開催されたり、散策やジョギングなどもお楽しみいただける魅力あるエリアです。

本物件の間取りは、1K・1DK・2DK（専有面積25.80㎡～40.38㎡）の全6タイプです。1Kの一部（5戸）には、在宅勤務や書斎などとしてご利用いただけるよう、ワークスペース（DEN）を設置しました。壁で囲われた独立したスペースでありながら、バルコニー側一面にガラス壁を採用し採光を確保したほか、棚板やデスクの取り外しなどのカスタマイズにより、自分好みの空間を作ることができます。また、2DKのお部屋の一部（10戸）には、可動式の収納棚を設置しました。天井までの高さを確保した収納棚は、間仕切りとしても活用できるため、家族構成、ライフスタイルに合わせ、柔軟に間取りを変更することができます。

1階エントランスホールには、Wi-Fi・コンセントを備え在宅ワークなどに利用できる「ラウンジ」を、また屋上には東京スカイツリー®や隅田川花火大会も望む「屋上テラス」を設置しました。

当社は、これからもお客さまのニーズにお応えする快適な住まいづくりに努めてまいります。

以上

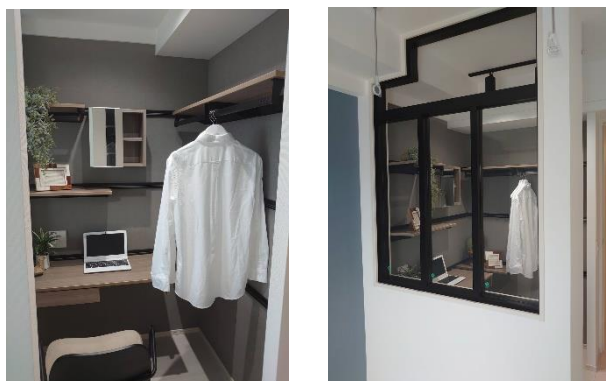
<本件に関するお問い合わせ先>

オリックス株式会社 グループ広報・渉外部 横山・野口・角谷 TEL：03-3435-3167

## 1. 「ライオンズフォーシア隅田川テラス」の特長

### (1) 自分好みに設置できるワークスペース (DEN)

1Kの一部(5戸)には、在宅勤務にも適したワークスペース(DEN)を設けました。棚板やデスク、鏡付きの収納ボックスの取り外しなどカスタマイズが可能で、自分好みの空間を作ることができます。バルコニー側の壁面にはガラス壁を採用することで、壁に囲われた独立した部屋でありながら、開放感のあるスペースになっており、テレワークにも最適です。



ワークスペース (DEN)

### (2) 間取りも変更できる可動式収納棚

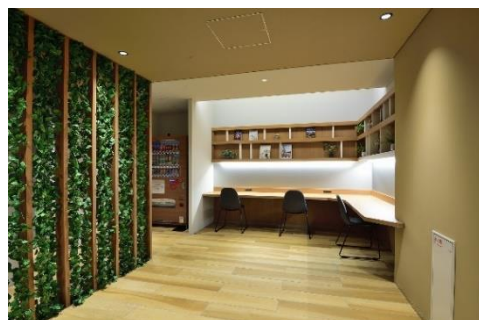
2DKの一部(10戸)には、可動式の天井までの高さがある収納棚を二つ設けました。ストッパーを外すことで、棚を自由に移動させることができます。居室内の間仕切りとしても設置できるほか、二つの棚を分けて設置することで一続きの居室でも利用できます。



可動式収納棚の移動イメージ

### (3) 充実した共用設備

Wi-Fi・コンセントを備え、在宅ワークや読書などに利用可能な「ラウンジ」(3席)と「屋上テラス」を設けました。屋上テラスからは、隅田川花火大会や東京スカイツリー®も望むことができます。その日の気分に合わせ、マンション内でさまざまな過ごし方をお選びいただけます。



ラウンジ



屋上テラス

## 2. 物件概要

名 称：ライオンズフォーシア隅田川テラス

所 在 地：東京都墨田区本所1-4-14（住居表示）

交 通：都営大江戸線「蔵前」駅徒歩5分、都営浅草線「蔵前」駅・都営大江戸線「両国」駅徒歩8分

構造・規模：鉄筋コンクリート造、地上11階建

敷地面積：385.89㎡

延床面積：2486.39㎡

総戸数：60戸

専有面積：25.80㎡～40.38㎡

間取り：1K、1DK、2DK

賃 料：104,000円～173,000円

管理費（1K・1DK 10,000円、2DK 15,000円）

竣 工 日：2022年4月18日

入居開始日：2022年5月下旬

設 計 監 理：株式会社日企設計一級建築士事務所

施 工：坂田建設株式会社

U R L：<https://lions-mansion.jp/MP200007/>

【位置図】



### 3. 大京の賃貸マンションシリーズ「ライオンズフォーシア」について

「ライオンズフォーシア」は、2007年より展開する、分譲マンションの開発で培ったノウハウを活用した大京の賃貸マンションブランドです。これまで東京・神奈川・大阪・広島で22棟の開発実績（本物件含む）があり、各地の都心で働く20代～40代のシングルや共働きのご夫婦、小さなお子さまのいるご家族を中心にご入居いただいています。外観デザインはホテルや商業施設のトレンドを取り入れながら一棟一棟のデザインにこだわり、間取りは都心の賃貸居住者の生活ニーズに対応した多彩なプランを企画しています。



ライオンズフォーシア浅草橋  
(2022年3月竣工)



ライオンズフォーシア両国  
(2021年7月竣工)



ライオンズフォーシア押上  
(2021年8月竣工)