

2022年9月30日

各 位

株式会社大京

当社初のカジュアル・ライフスタイルブランドのホテル 「クロスライフ博多天神」「クロスライフ博多柳橋」 ～10月1日（土）に同時開業～

株式会社大京（本社：東京都渋谷区、社長：深谷 敏成）は、福岡市で開発したホテル「クロスライフ博多天神（286室）」および「クロスライフ博多柳橋（242室）」を2022年10月1日（土）に開業しますのでお知らせします。当ホテルの運営は、グループのオリックス・ホテルマネジメント株式会社（本社：東京都港区、取締役社長：似内 隆晃）が行います。



クロスライフ博多天神 外観



クロスライフ博多柳橋 外観

両ホテルは、「自分らしくいられるお気に入りの場所」を提案する「ORIX HOTELS & RESORTS」のカジュアル・ライフスタイルブランド「CROSS Life（クロスライフ）」初のホテルとして誕生します。「クロスライフ」ブランドは、ホテルを拠点とし、その地域でしかできない体験や、自分らしく「life（ライフ）」を楽しみ、充実した時間を過ごせる空間やサービスを提供する、地域とともにあるサードプレイスを目指します。

「クロスライフ博多天神」は、福岡市地下鉄七隈線「天神南」駅から徒歩5分の春吉地区に位置し、レストラン、大浴場、サウナなどの共用施設を有します。大浴場は、「NATURAL HEALING」がテーマのデジタルアートで時間とともに変化する自然現象（森、空、雲、光、水、生命）を表現し、「幻想的な世界での癒やし」をご提供します。客室は、約18㎡～20㎡を中心に、ご家族やグループでも楽しめるロフトツインなど多様なタイプをご用意しています。

「クロスライフ博多柳橋」は、福岡市地下鉄七隈線「渡辺通」駅から徒歩4分、博多の台所とよばれる「柳橋連合市場」に隣接しています。周辺の街並みや文化の魅力を、宿泊を通して体験できるよう、ロビーや客室廊下を地元福岡の工芸品で装飾しています。

両ホテルのレストランやカフェ&バーは、日中、自由に過ごせる空間である多機能型コミュニティプレイス（多目的スペース）として提供します。

また、両ホテルで使用するすべての電力は、トラッキング付きの非化石証書（再エネ指定）を利用した再生可能エネルギー由来の電力を使用し、脱炭素社会の実現に貢献してまいります。

これからも大京は、開発を通じた地域活性への貢献に取り組んでまいります。

以 上

<本件に関するお問い合わせ先>

オリックス株式会社 グループ広報・渉外部 野口・田村 TEL：03-3435-3167

■「クロスライフ博多天神」施設概要

1. 立地

「クロスライフ博多天神」が位置する春吉地区は、博多と天神地区の繁華街の間にありながら、地元の人々の暮らしも感じられる街並みです。また、人気観光地から地元通だけが知る穴場など福岡を堪能するにふさわしいスポットがそろいます。

2. 外観デザインとエントランスロビー

外観は、アルミダイキャストを用いて木々をイメージしたランダムなデザインを施しています。メインとなるエントランスは、緑を配置することでお客さまを包み込むように迎えます。ロビーは、一部を2層吹き抜けとした、テラスを望む明るく開放的な空間です。従来のフロントレセプションに加え、お客さまご自身でチェックインいただける自動チェックイン機も導入しています。



エントランス

3. 大浴場

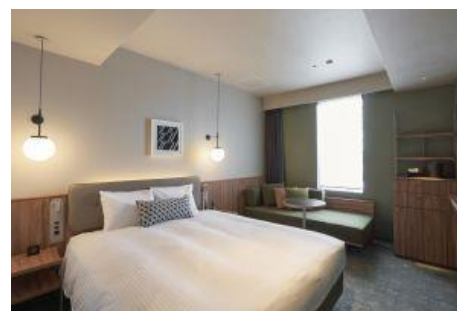
2階に男女一つずつある大浴場では、浴槽の壁を音に連動した光や映像で演出します。時間とともに変化する自然現象（森、空、雲、光、水、生命）を幻想的な空間でお楽しみいただけます。また、男性用にはドライサウナ、女性用にはスチームサウナを備えます。



大浴場

4. 客室

客室は全286室、客室の広さは約18㎡～23㎡で、ダブルやツインが中心です。壁色は、ブラック、イエロー、グリーンと3色で展開され、各部屋によって異なる表情があります。ロフトタイプの客室も備えます。室内のシャワールームは、洗面やトイレが独立しているため機能的にご利用いただけます。



客室

5. レストラン

1階ロビーに隣接するレストランは、ビュッフェスタイルの朝食を楽しめます。屋外にテラス席もご用意し、都会の喧騒を忘れておくつろぎいただけます。朝食だけではなく、昼間はカフェやワーキングスペースとして、夜はお酒を楽しむ場としてもご利用いただけます。



レストラン

■施設概要

ホテル名	クロスライフ博多天神
所在地	福岡県福岡市中央区春吉 3-26-30
アクセス	福岡市地下鉄七隈線「天神南」駅徒歩 5 分 福岡市地下鉄空港線「天神」駅徒歩 10 分
構造・規模	鉄筋コンクリート造、一部鉄骨造、地上 13 階建て
敷地面積	2,100.50 m ²
延床面積	8,795.34 m ²
客室数	286 室
料飲施設	レストラン、カフェ&バー
その他	大浴場、サウナ、ランドリールーム、ロッカールーム
着工日	2020 年 1 月 10 日
竣工日	2021 年 8 月 31 日
設計	株式会社日建ハウジングシステム
施工	日本国土・旭特定建設工事共同企業体
運営	オリックス・ホテルマネジメント株式会社
開業日	2022 年 10 月 1 日
URL	https://mycrosslife-tenjin.jp/

■「クロスライフ博多柳橋」施設概要

1. 立地

「クロスライフ博多柳橋」は、博多の台所である「柳橋連合市場」に隣接し、天神、博多への利便性の良い場所に位置します。また、路地のある風景がある街並みと、若手アーティストのギャラリーといった新しい文化が融合した「歩いて楽しいまち」です。

2. 外観デザインとエントランスロビー

道路からホテル入り口まで続く約 20m のアプローチには、塀に沿ってベンチをあつらえ、にぎわう路地を演出します。また、外観は、客室の窓にかけるカーテンの色で、伝統工芸の博多織をほうふつさせる、柔らかく豊かな表情を感じられるデザインとしました。

エントランスロビーは、2 層吹き抜けの開放的な空間で、天井は約 300 年の歴史を誇る大川組子をモチーフとし、緻密な細工をしています。

従来のフロントレセプションに加え、お客さまご自身でチェックインいただける自動チェックイン機も導入しています。



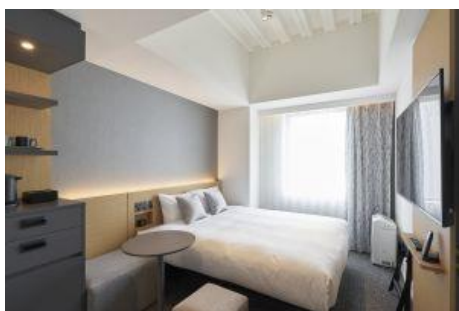
アプローチと外観



大川組子をモチーフとした天井

3. 客室

客室の広さは約 16 m²～24 m²で、ダブル、ツインが中心です。天井高が 3 メートル（一部除く）と最大限確保した開放的な空間に、雨や霧やかすみなどの自然現象をモチーフとしたカーテンで、客室により異なる個性的な表情をお楽しみいただけます。客室階のサインは、鉦（かんな）やはけで規則的に独特な幾何学模様を施した地元の小石原焼を採用しています。



客室



小石原焼

4. レストラン

2階のレストランは、窓が二方向にあり、光が注ぐ明るく開放的な空間の中でビュッフェ形式の朝食をお楽しみいただけます。朝食だけではなく、多機能型コミュニティプレイスとしてご利用いただけます。



レストラン

■施設概要

ホテル名	クロスライフ博多柳橋
所在地	福岡県福岡市中央区春吉 1-6-5
アクセス	福岡市七隈線「渡辺通」駅徒歩 4 分 西鉄天神大牟田線「西鉄天神」駅徒歩 11 分
構造・規模	鉄骨造、地上 12 階建て
敷地面積	1,235.70 m ²
延床面積	7,390.24 m ²
客室数	242 室
料飲施設	レストラン、カフェ&バー
その他	ランドリールーム
着工日	2020 年 1 月 8 日
竣工日	2021 年 7 月 15 日
設計	株式会社メイ建築研究所
施工	株式会社松村組
運営	オリックス・ホテルマネジメント株式会社
開業日	2022 年 10 月 1 日
URL	https://mycrosslife-yanagibashi.jp/

■CROSS Life（クロスライフ）について

「自分らしくいられるお気に入りの場所」を提案するカジュアル・ライフスタイルブランドです。クロスライフは、地域の魅力を発見し、実際にその地を訪れ、直接地域との触れ合いを体験していただくきっかけづくりの場を創出することで、地域とともにあるサードプレイス（自宅や職場でもない第三の場所）を目指し、人と人、人と地域との新しい結び（クロス）を作り上げていきます。

■「ORIX HOTELS & RESORTS」について

「ORIX HOTELS & RESORTS」は、オリックス・ホテルマネジメント株式会社の旅館・ホテルの運営事業ブランドです。ラグジュアリーからカジュアルまで、旅館とホテルを両軸に幅広いカテゴリーを有し、「また行きたい、と求めていただける場所。」をご提供するべく、お越しいただく皆さまのさまざまなライフステージに合わせた体験をお届けしています。現在、「ORIX HOTELS & RESORTS」では、北は北海道から南は九州まで、4ブランドにて13の旅館・ホテルを展開しています。

U R L : <https://www.orixhotelsandresorts.com/>

■株式会社大京について

設 立 : 1964年12月

所 在 地 : 東京都渋谷区千駄ヶ谷4-24-13 千駄ヶ谷第21大京ビル

事業内容 : 不動産開発、不動産販売、都市開発

U R L : <https://www.daikyo.co.jp/>

■オリックス・ホテルマネジメント株式会社について

設 立 : 1997年1月20日

所 在 地 : 東京都港区浜松町2丁目3番1号 日本生命浜松町クレアタワー

事業内容 : 旅館、ホテル、研修施設等の施設運営

U R L : <https://www.orix-realestate.co.jp/hotelmanagement/>