

2022年10月17日

各 位

株式会社大京

## 三重県初「ZEH-M Oriented」を採用 「ライオンズ桑名八間通マスターフォート」 マンションギャラリーを10月22日（土）に一般公開

株式会社大京（本社：東京都渋谷区、社長：深谷 敏成）は、三重県桑名市で開発中の分譲マンション「ライオンズ桑名八間通マスターフォート」（地上15階建て、総戸数95戸）のマンションギャラリーを、2022年10月22日（土）より一般公開しますのでお知らせします。



外観（イメージ）

本物件は、近鉄名古屋線・JR関西本線「桑名」駅徒歩7分、桑名のシンボルロードとして地元で親しまれる八間通りを利用して「桑名」駅へ徒歩移動が可能です。物件周辺には、総合病院などの公共施設や商業施設、桑名城址を公園として整備した九華公園などがあり、利便性と豊かな自然環境を享受できます。

間取りは、3LDK・4LDK（66.72㎡～85.84㎡）の全10タイプで、リビングダイニングや洋室、収納スペースの拡張などの全26種類のメニュープランと組み合わせることで多彩なプランを提供します。

また、断熱性を高めて高効率な設備を導入することで、三重県で初めての「ZEH-M Oriented」認証を取得し、「BELS（建築物省エネルギー性能表示制度）」による第三者認証でも最上級の五つ星を住棟全体と全住戸で取得しました。

当社は、今後もお客さまのニーズにお応えする環境に配慮した、快適な住まいづくりに努めてまいります。

以 上

<本件に関するお問い合わせ先>

オリックス株式会社 グループ広報・渉外部 角谷・野口 TEL：03-3435-3167

## ■「ライオンズ桑名八間通マスターフォート」の特長

### 1. 八間通り沿いの希少立地

本物件は、近鉄名古屋線・JR 関西本線「桑名」駅徒歩7分に位置し、「桑名」駅前エリアと歴史文化資源が多く残る桑名城跡エリアをつなぐ八間通り沿いにあります。八間通りは、車道と分離された歩道に緑の並木と街路灯が整備され、電柱や電線のない景観に配慮された通りで、桑名のシンボルロードとして人びとに親しまれています。また、桑名城址を公園として整備された九華公園や六華苑などの歴史あるエリアに隣接しています。「桑名」駅からは急行利用により、「近鉄四日市」駅へ12分、「近鉄名古屋」駅へ25分の立地です。徒歩圏には、総合病院などの公共施設や商業施設があり利便性も享受できます。本物件の東側は、低層住宅が立ち並び、開放感のある落ち着いた住環境です。



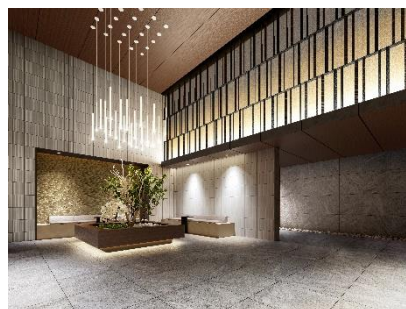
桑名のシンボルロード 八間通り

### 2. 外観デザインと共用部

外観は、周囲の街並みと調和するシックなモノトーンの色調をベースとしつつ、八間通りに面する正面は、八間通りの新たなランドマークとなる先進性をシャープなラインで表現します。また、エントランスアプローチは、二層吹き抜けの空間としガラスカーテンウォールを採用することで開放感と採光に優れるデザインとします。



外観 (イメージ)



エントランスラウンジ (イメージ)

### 3. 多彩な間取りと利便性のある共用設備

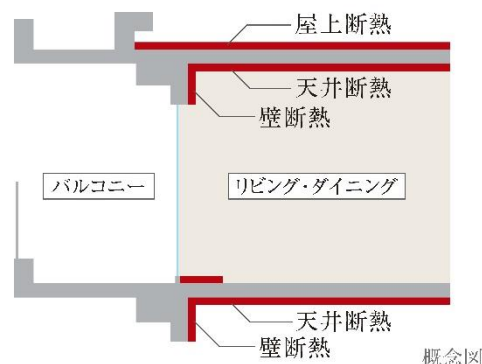
間取りは、3LDKと4LDK(66.72㎡~85.84㎡)の10パターンをご用意しました。さらには、リビングダイニングや洋室、収納スペースの拡張プランなどの全26種類のメニュープランと組み合わせることで多彩な間取りを提供します。エレベーターの待ち時間を少なくする横並び2基のエレベーターの他、24時間利用できる屋根付きゴミ置場、万が一の災害時に備えた防災備蓄倉庫、ペットの足洗い場など、利便性の高い共用設備を導入しま

す。また、2016年にグッドデザイン賞を獲得した宅配ボックスとメールボックスが一体化した各住戸専用の宅配ボックスである「ライオンズマイボックス」を導入します。宅配サービスの利用が一般的となった新しいライフスタイルと再配達による時間と手間の軽減や非接触ニーズに対応します。



#### 4. ZEH-M Oriented (ゼッチ・エム・オリエンテッド) 仕様を採用

住棟全体と全住戸で ZEH-M Oriented 認証を取得し、「BELS<sup>※1</sup> (建築物省エネルギー性能表示制度)」による第三者認証でも最上級の五つ星を住棟全体と全住戸で取得しました。床、天井部分に高断熱材を採用し、外気に直接接触する窓は、LOW-E 複層ガラスを使用することで、室温の変化を抑え、また高効率設備である高断熱浴槽や LED 照明を採用することで大幅な省エネ (省エネ基準比 20%以上削減) を実現します。



※1 Building-Housing Energy-efficiency Labeling System の略。新築・既存の建築物において、省エネ性能を第三者評価機関が認証する制度。

#### <大京と穴吹工務店の ZEH-M 実績>

オリックスグループの不動産事業において、分譲住宅開発事業を担う株式会社大京と株式会社穴吹工務店は、計 28 件 (竣工ベース、2022 年 10 月現在) の ZEH-M 仕様のマンションの実績があります。

大京は、2018 年 7 月に「ライオンズ芦屋グランフォート」において、一次エネルギー消費量を 75%以上削減し、「Nearly ZEH-M」として日本初の BELS 評価書を取得<sup>※</sup>しました。今後も環境配慮と住生活の向上を目指し、原則「ZEH-M Oriented」基準を満たす仕様での開発を推進します。

公式サイト：[https://lions-mansion.jp/areaspecial/zeh\\_m/](https://lions-mansion.jp/areaspecial/zeh_m/)

※ 2018 年 7 月 10 日付プレスリリース：「ライオンズ芦屋グランフォート」にて日本初「Nearly ZEH-M」を取得



## 5. 物件概要

所在地：三重県桑名市末広町 36 番（地番）  
 交通：近鉄名古屋線・JR 関西本線「桑名」駅徒歩 7 分  
 三岐鉄道北勢線「西桑名」駅徒歩 9 分  
 構造・規模：鉄筋コンクリート造、地上 15 階建  
 総戸数：95 戸  
 専有床面積：66.72 m<sup>2</sup>～85.84 m<sup>2</sup>  
 間取り：3LDK、4LDK  
 着工日：2022 年 4 月 25 日  
 竣工日：2024 年 2 月 15 日（予定）  
 入居開始日：2024 年 2 月 22 日（予定）  
 設計：柴山コンサルタント株式会社一級建築士事務所  
 施工：TSUCHIYA 株式会社名古屋支社  
 売主：株式会社大京  
 URL：<https://lions-mansion.jp/ME191058/>

## ■位置図



..... 徒歩ルート